

النواحي الجمالية والنفسية للتعويضات المؤقتة



الشكل ١: الحالة الأولية: تُظهر بعض الأسنان نخوراً متعددة إضافةً إلى تلون البعض الآخر، كما أن التيجان وحشوات الأملغم القديمة سنية ومعيبة.

تتم المعالجات المحافظة الواسعة عندما تكون حالة الأسنان الأولية السيئة جداً، وذلك بعد التخطيط الشامل لمراحل العلاج. قرر الطبيب والمریضة في هذه الحالة تطبيق تعويض مؤقت طويل الأمد لحماية الأسنان المحضرة والحصول على مظهر تجميلي وظيفي مقبول للمریضة يضمن لها التواصل مع الناس دون تحفظ. علماً بأن أحد الميزات المهمة للتعويض المؤقت هي مساعدة الطبيب على تقييم خطة المعالجة النهائية فيتم استخدام التعويض المؤقت كأداة في التعديل الوظيفي أو تصحيح الناحية الجمالية المحتمل للتعويض النهائي.

الشكل ٢: التشميع الوظيفي wax-up: تم تطويل الأسنان الأمامية العلوية من الجهة اليمنى على مثال الدراسة.



الشكل ٣: أخذ الطبعة لمثال التشميع الوظيفي wax-up بواسطة السيليكون القاسي Putty.



قد يفشل بعض أطباء الأسنان خلال حالات المعالجة المعقدة في تقدير أهمية التعويض المؤقت على أنه أحد المراحل المهمة في سياق المعالجة النهائية. فعدا عن أهميته في حماية النسيج السنوية المحضرة من التأثيرات الحرارية والكيميائية للوسط الفموي، فإن التعويض المؤقت يساهم في استقرار الأسنان المحضرة ضمن القوس السنوية مع تأمين العلاقة الفكية، إضافةً إلى تصحيح أو استعادة أو المحافظة على النطق الصحيح للأحرف، إضافةً إلى تأمين المظهر الجمالي للمريض خلال فترة المعالجة. لقد أصبح المظهر الجمالي للتعويض المؤقت في الآونة الأخيرة ضرورة ملحةً يستطيع المريض من خلالها المشاركة في الحياة الاجتماعية بابتسامة واثقة خلال فترة المعالجة. شكراً للمواد الحديثة التي ساهمت وبشكل كبير على الوصول إلى هذه المتطلبات الجمالية العالية.

القديمة عن الأسنان ٢٥، ٢٦، ٢٧، وعولجت الأسنان ١٣، ١٧، ٢٤ معالجة لبية، وبالتالي كان من الضروري تصحيح البعد العمودي للإطباق وتعديل الأسنان ١٤، ١٣، ١١ لتتناسق حدودها اللثوية.

حالة سريرية:

النواحي الجمالية للتعويضات المؤقتة

تساعد الأسنان الجميلة والمشرقة مع الابتسامة الطبيعية إلى زيادة الثقة بالنفس لدى معظم الناس. في هذه الحالة السريرية، لم تكن المريضة راضية عن وضع الأسنان لذلك قررت استشارة طبيب الأسنان. وهي بذلك كانت ذات سقف متطلبات عال وهو استعادة القدرة على التفاعل مع الناس بدون حواجز. تطلبت أسنانها معالجة تجميلية كاملة. أظهرت الأسنان عند فحصها نخوراً متعددة أما التيجان وحشوات الأملغم القديمة فكانت معيبة، إضافةً إلى التلون الشديد للمناطق العنقية في منطقة الأسنان الأمامية (الشكل ١). قُلت الأسنان ١٢، ١٦ بسبب عدم إمكانية معالجتها، واختير أن يكون تعويض السن ١٢ بزراعة سنوية. كما أُزيلت حشوات الأملغم

SUMMARY

SMILING WITH SELF-CONFIDENCE WHILE WEARING A TEMPORARY

Particularly in the case of complex treatments, dental professionals sometimes tend to fail to recognize the importance of the temporary restoration, even though it assumes an important function in the treatment process. Apart from protecting the prepared teeth from infections and chemi-

cal and thermal influences, this also includes stabilizing the prepared teeth within the dental arch, securing the jaw relation as well as restoring, maintaining or correcting the function, phonetics, esthetics and shape. From a patient's point of view, the esthetic appearance of the temporary

restoration is an important requirement, as they want to participate in social activities and smile with self-confidence also while wearing an intermediate restoration. Thanks to modern materials, this requirement can be met today.



الشكل ٥: ملء الفراغات بين الوحدات السنية ومناطق التثبيت بالشمع ، ثم العزل بسائل SR Liquid.



الشكل ٤: نقل الطبعة إلى المثال المصبوب للأسنان المحضرة على المطبق بعد تقطيعه لوحدة تمثل كل منها سن من أسنان الفك .

إجراءات العمل دون حدوث أية تغيير غير مقصود بالوضعية. يتم ملء المسافات بين الوحدات السنية ومناطق التثبيت undercut بالشمع ويُعزل المثال المصبوب بمادة عزل مناسبة وذلك قبل البدء بإجراءات مزج الأكريل الموقت (الشكل ٥) .

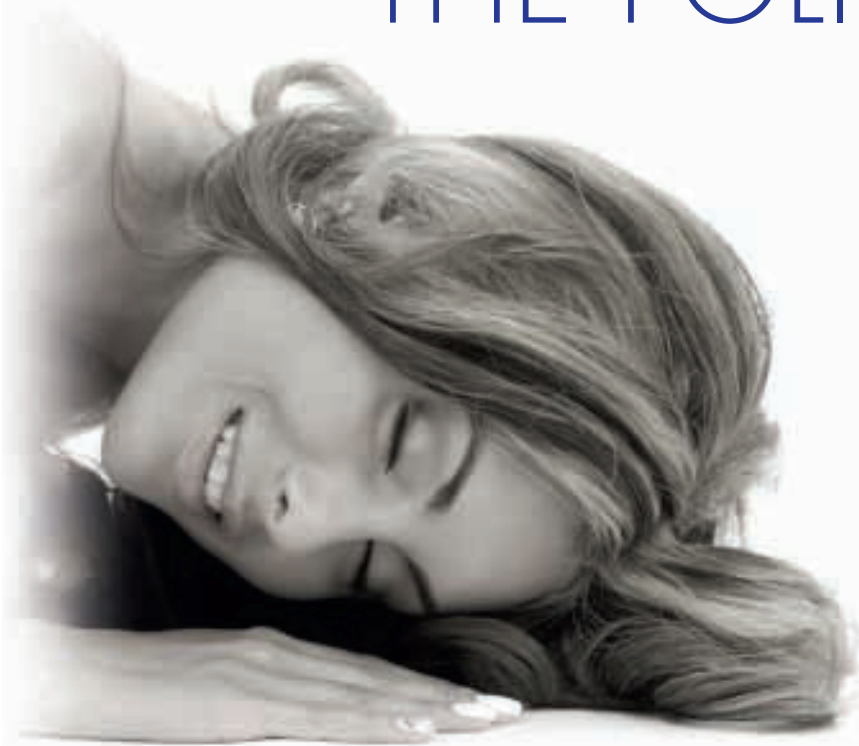
يُطبَّق الأكريل الممزوج بعد بدء المزج بـ ٢ دقيقة أي في طور اللزوجة المنخفضة بحذر على المثال المصبوب المعزول وكذلك ضمن الطبعة السيليكونية المأخوذة مسبقاً (الشكل ٦)، يتم ثقب الطبقة السيليكونية لتفريغ الأكريل الزائد وتجنّب زيادة البعد العمودي للتعويض الموقت

مثال الدراسة بطريقة التشميع الوظيفي Wax-up (الشكل ٢)، ومن ثم تعديلها بما يتناسب مع شكل الأسنان في الجهة اليسرى المقابلة للفك بدءاً من الجهة الحنكية للأسنان باتجاه الجهة الدهليزية ليتم بعدها أخذ طبعة المثال المشّمع بوساطة مادة السيليكون القاسي Silicone Putty (الشكل ٣). نُقلت الطبعة بعدها إلى المثال المصبوب على المطبق بعد تقطيعه لوحدة تمثل كل منها سن من أسنان الفك (الشكل ٤). وُضعت علامات على الجهة الأمامية لكل وحدة سنية ضمن المثال المصبوب ليكون من السهل إعادتها إلى وضعيتها الأصلية خلال

تعويضات الأكريل الموقّنة PM MA - التقنية التي لا تشيخ !

اخترت مواد Lab Telio في تصنيع التعويض الموقت للوصول إلى المتطلبات التجميلية العالية للمريضة. غالباً ما تستخدم المواد ذات الأساس ميتاكريلات PMMA في تشكيل التيجان والجسور الموقّنة غير المباشرة - عالية الجمالية. وتُصنع هذه التعويضات بتقنية السكب مع قابلية إضافة التفاصيل التجميلية بوساطة الكومبوزيت والملونات . تمّ في هذه الحالة السريرية تطويل الأسنان الأمامية في الجهة اليمنى للفك العلوي على

THE POLISHER.



KENDA[®]
DENTAL POLISHERS





الشكل ٧: لاحظ السطح المتجانس مباشرة بعد إخراج الطبعة السيليكونية.



الشكل ٦: ملء الطبعة السيليكونية بمادة الأكريل الممزوجة في طور اللزوجة المنخفض.



الشكل ٨: تحضير الأسنان لخلق الحيز المطلوب لتشكيل الفصوص والحدود القاطعة بواسطة السنايل.

الذي قد ينتج عن انحصار الكمية الزائدة من الأكريل ضمن الطبعة. يُقدَّر زمن التصلب بـ ١٥ دقيقة ضمن الماء بحرارة (٥٠ درجة مئوية/ ١٢٢ فهرنهايت) وبضغط جوي تقريبي (٣ بار). تُظهر مادة الأكريل المستخدمة لوناً أساسياً مثالياً - اللون المختار لهذه المريضة A2 - إضافة إلى نعومة سطوح متجانسة مباشرة بعد إزالة الطبعة السيليكونية (الشكل ٧)، تجعل



الشكل ١٠: تطبيق الملون *Telio Stain* الأبيض بكمية قليلة في مناطق ما بين الفصوص التكوينية للأسنان.



الشكل ٩: استخدام الملونات *Telio Stain* الأزرق لإضفاء التآثيرات المناسبة في منطقة الفصوص التكوينية.

سطوح مفعمة بالحوية ليبيدي التعويض المؤقت بعد الإنهاء والتلميع مظهر يماثل الأسنان الطبيعية (الشكل ١٢). يمكن للمرء عند مشاهدة التعويض المؤقت داخل الفم ملاحظة الأبعاد المنسجمة بسبب التفاصيل الدقيقة كالصدوع المينائية على السن ١١، والتلوين الأزرق إضافة إلى الفصوص التكوينية للأسنان ذات اللون الأبيض الفاتح. أعطت كل تلك التفاصيل حيوية مثالية للتعويض المؤقت، علماً بأن المواد المستخدمة في تصنيعها غير مخرشة وتدعم تشكّل اللثة للوصول إلى مظهر لثوي جيد (الشكل ١٣).

شعرت المريضة بفرحة عارمة تمكنها من أن تبدأ العمل بوظيفتها الجديدة دون أي قلق، ويمكنها مقابلة زملاء العمل الجدد والزبائن

بدايةً بـ *SR Liquid* مع تشكيل الحدود القاطعة بـ *Telio LC Incisal* ضوئية التصلب، كما تتم إضافة الملونات المناسبة للأسنان - الأزرق والأبيض *Telio Stains blue, White* (الشكل ٩)، يتم خلال هذه الإجراءات التأكد من أبعاد الأسنان بواسطة الطبعة السيليكونية التي تستخدم كدليل مرجعي للشكل النهائي للأسنان (الشكل ١١). تُطبّق مادة *SR Gel* قبل التصليب النهائي لمنع تشكل الطبقة المثبّطة بالأوكسجين لتبدأ بعدها عملية التماثر النهائية للتعويض المؤقت ضمن فرن *Lumamat* لمدة ١١ دقيقة.

التخطيط السليم والنتيجة الممتازة

تتم التعديلات الروتينية للسطوح الطاحنة والملاصقة بواسطة سنايل ناعمة لنحصل على

هذه السطوح المتجانسة من مواد *Telio Lab* فريدة تضيفي على التعويض المؤقت خصائص تلميع ممتازة. استخدمت سنايل شركة *Komet H136EF, H138E* (لخلق الحيز المطلوب لتشكيل الفصوص التكوينية والحدود القاطعة لأسنان التعويض المؤقت (الشكل ٨). علماً أن تصميم وشكل الحدود القاطعة يتم بالاستعانة بالطبعة السيليكونية أثناء إجراءات التشكيل .

يتم ترميل مناطق الحدود القاطعة المحضرة من الأسنان بواسطة أكسيد الألمنيوم تحت ضغط (٢ بار)، بعد التنظيف بالبخر والتجفيف يُطبّق سائل الأكريل (*Telio Cold Liquid*) لتأمين ارتباط الأكريل القوي مع المواد المضافة ضوئية التصلب. تتم معاملة سطوح الأسنان



الشكل ١١: تحديد تصميم
الاسنان بالاستعانة بالدليل
السيليكوني (الطبعة
السيليكونية) خلال مراحل
التشكيل .



الشكل ١٢: يبدي التعويض
النهائي بعد الإنهاء والتلميع
سطح متجانس وأملس.



الشكل ١٤: من الصعب التصديق بأن هذه
الصورة هي لتعويض أكريلي PMMA مؤقت،
كانت المريضة مسرورة جداً بالنتيجة مع ثقة
أكبر بالنفس.

الشكل ١٣: الشكل النهائي
للتعويض المؤقت ضمن الفم.



لتحديد معالم الترميم النهائي.

Velimir Žujić

Dental laboratory

F. Belulovica 15

5100 Rijeka, Croatia

velimir@indentalestetica.hr

المريض شعور الرضى الذي يُضاف على عامل
حماية الأسنان المحضرة من التأثيرات الفموية
كما أنها قد تكون الآلية الأمثل لطبيب الأسنان

بنقطة أكبر بالنفس، فلن يتسبب لها التعويض
المؤقت بأية تنازلات جمالية (الشكل ١٤). إن
هذا النوع من التعويضات المؤقتة يمنح

CEKA
ATTACHMENTS
PRECI-LINE

شريركم للوصلات الدقيقة

01.
وصلات محورية

02.
وصلات خارج التاج

03.
وصلات مقطعية

منتجات خاصة

نحن نبحث عن موزعين جدد

WWW.CKPLEU

SWISS MADE