

تجديد تاج سن أمامي محمول على غرسة سنية



إذا ما تأمل المرء حالات الفشل الخاصة الحاصلة في الأعوام الماضية، فإنه يجد نفس المشكلة دوماً كما يرى المؤلف، والتي تتلخص بأخطاء تخطيط المعالجة، ويعتبر تخطيط

المعالجة أساساً لكل عمل تنظيمي، ومهما فكر المرء فإن التخطيط البسيط يؤدي إلى النتيجة المرجوة، ويتيح التخطيط إضافة إلى ذلك تحضير الأدوات والمواد اللازمة قبل بدء المعالجة، كما يساعد التخطيط الجيد في عملية التواصل، حيث تحضر قائمة مراحل العمل وتوزع على المشاركين، ويعتبر التخطيط المتأني وسيلة تواصل رائعة.

حل المشكلة

كان لا بد أولاً من إزالة البناء فوق الغرسة والتاج وذلك لتقييم ارتفاع ومسار النسيج بشكل أفضل (الشكل ٣)، تم تسجيل الحالة بالطبعات وتعديلها في المخبر بمساعدة المعلومات المتوفرة، التشكيل المثالي للنسيج تم بالاستعانة بقناع مرن للنسيج الرخوة، مستنداً للمعطيات الفموية (الشكل ٤).

تم تصنيع تاج مؤقت حسب المعطيات الجمالية المثالية، ويتكون من وصلة مؤقتة فوق الغرسة ذات عمق لثوي مناسب وتاج جمالي (الشكل ٥)، بعد تفحص قناع النسيج الرخوة المزال أمكن للمعالج تحديد مكان كمية النسيج الواجب إزالتها (الشكل ٦).

قام المعالج بوجود فني المختبر بتشكيل النسيج باستخدام ليزر خاص بالنسيج الرخوة (DEKA CO2) وفور الوصول إلى الشكل المناسب تم وضع التاج المؤقت.

بعد اسبوع حضر المريض للمراقبة وتقييم الوضع اللثوي وإمكانية إجراء تعديلات (الشكل ٧) في هذه الجلسة التحليلية ينبغي تحديد الأهداف الجمالية والحيوية (الشكل ٨) حيث أصبح لدى فني المختبر المعلومات الكافية لتصنيع الوصلة المثالية والتاج المناسب (الشكل ٩).

بعد تصنيع وصلة من أوكسيد الزركون وتثبيتها أمكن التأكد من المسار المثالي للنسيج الرخوة وترك حيز كاف للتاج المؤقت

بالمعالجة الرقمية للصور وبالتعاون بين الطبيب المعالج والمخبر السني أمكن تحليل الحالة، وتمكن الطبيب والمخبري معاً من شرح الحالة للمريض وطرح الحل المناسب، بتحويل الصورة الرقمية الملونة للحالة البدئية إلى صورة أبيض وأسود أمكن بسهولة إيضاح وتبيان المشاكل الموجودة من حيث الشكل واللون، وبالتصوير الرقمي أمكن للمريض معرفة أية مشاكل شكلية ولونية لديه.

كان السن ٢١ بالمقارنة مع ١١ بصرياً أعرض، وازداد هذا الشعور بعدم تناظر المسار اللثوي مما يطيل ١١ ويجعل ٢١ أكثر استدارة كما أن اللون الداكن للتعويض خلف الميزاب اللثوي للسن ٢١ ظاهر بوضوح.

عبر مشاركة المريض النشطة في التحليل الجمالي وتخطيط المعالجة وبالاستعانة بالصور الرقمية التي أوضحت المشكلة أمكن كسب ثقة المريض.

وافق المريض على بدء المعالجة وبذلك أمكن تطبيق المخطط العلاجي.

نحتاج للتخطيط الجيد أموراً ثلاثة: الوقت والتفكير والصبر وهي مصادر مساعدة تركها يؤدي إلى تجاوز الجدوى والأداء، ورغم ذلك فبدون هذه القيم غير المادية تتأثر نوعية العمل غالباً، وكما ورد بداية فإن ذلك يؤدي إلى كثير من خيبات الأمل وإعادة العمل.

الحالة البدئية

زار المريض العيادة وهو مستاء من التعويض الموجود، والذي طبقه معالج آخر منذ فترة قصيرة (الشكل ١) المريض على وشك الزواج ويريد قبل ذلك تعويضاً مناسباً للثنية العلوية اليسرى، وأن التعويض لديه كان بعد ثلاث محاولات من الطبيب والمخبر للوصول إلى النتيجة المرجوة.

التحليل الجمالي

بعد تحليل الحالة الفموية الراهنة (الشكل ٢) تبين سريعاً أن المشكلة تحتاج لتعاون اختصاصات متعددة لعلها، وأمكن بالاستعانة

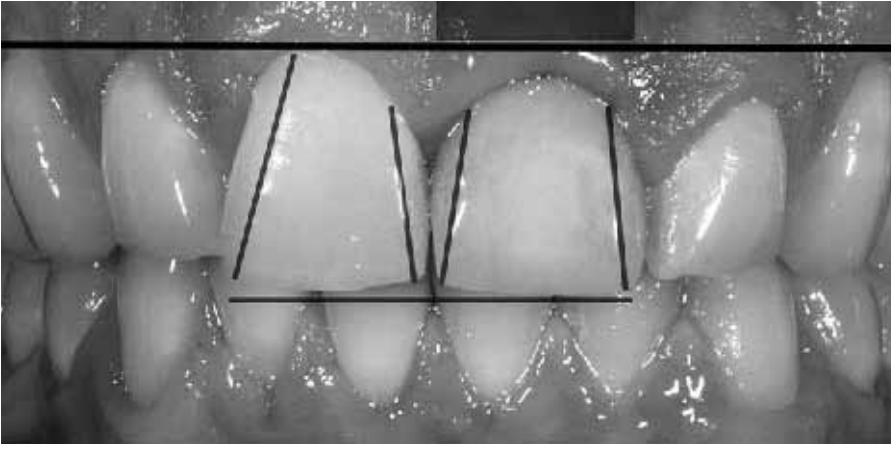
SUMMARY

AESTHETIC ANALYSIS

Using a case that seemed unproblematic initially but had failed several times

beforehand, the author describes how planning, involving the patient in the aes-

thetic analysis and good communication can achieve a good predictable outcome.



الشكل ٢: صورة رقمية لتحليل الحالة، إشباع اللون ساعد في إيضاح العوامل التي سببت عدم تقبل التعويض الأول.



الشكل ١: الحالة الفموية قبل المعالجة.



الشكل ٥: التعويض المؤقت للوصلة فوق الغرسة والتاج المؤقت صنعا من مادة New Outline بحيث يعطي الميزاب اللثوي المسار الجمالي المثالي.



الشكل ٤: يمكن للمخبري العمل بحيث يعطي التعويض المؤقت الشكل المناسب.



الشكل ٣: مستوى النسيج مباشرة بعد إزالة التعويض.

تنسيق مثالي لأجهزة المخابر السنية

AEEDC DUBAI 2013
5 - 7 FEBRUARY
"Innovating Science & Technology"
Hall 7 - Booth No. 393

SANDURET - www.reitel.com

IDS 2013
35. Internationale Dental-Schau
35th International Dental Show
COLOGNE, 12-16.3.2013

Besuchen Sie uns!
Visit us!
Halle/Hall 10.2, Stand L02/04021

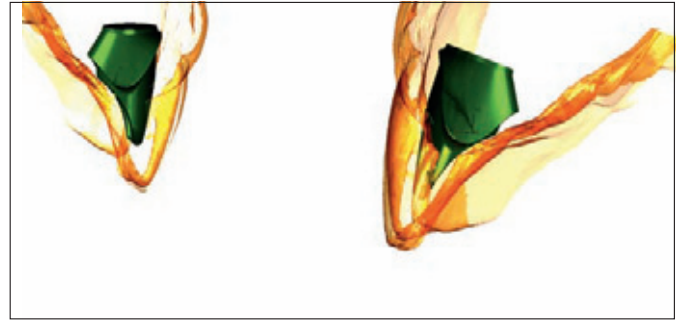


الشكل ٦: عبر معرفة حدود البناء المؤقت وعمق الكتف المثالي يمكن: (أ) تحديد حدود النسيج (ب) قطعها بالشكل المثالي.



الشكل ٨: يمكن مراقبة التقدم بإزالة اللون من الصورة الرقمية، تم تحقيق ارتفاع مثالي للنسيج وتصحيح الشكل والمسار وهذا ما يظهر النجاح منذ التعويض المؤقت ويزيد ثقة المريض بالعمل.

الشكل ٧: التعويض المؤقت بعد أسبوع من تطبيقه.



الشكل ١٠: اختبار وصلة أوكسيد الزيركون في الفم للتأكد أن كل المعطيات تم تطبيقها.

الشكل ٩: بعد تحديد الشكل والمسار عبر التعويض المؤقت أصبحت لدينا كل المعطيات الضرورية لتصنيع وصلة أوكسيد الزيركون.



الشكل ١١ و ١٢: الآن يمكن بناء التاج وأثناء بناء الطبقات تراعى معارفنا حول البناء الطبيعي للسن.

بالاستعانة بتاج نهائي متعدد الألوان (الشكل ١٠). بالتعاون مع المريض والطبيب المعالج أمكن الوصول بالطبقات الخزفية إلى تعويض ذي جمالية مطابقة للطبيعة باتباع النهج الطبيعي (الأشكال ١١-١٣).

خاتمة

يقلل التخطيط الجيد للحالة احتمالات المفاجآت المزعجة ويقود غالباً إلى النتائج المتوقعة، وبالصبر والتخطيط يمكن لفريق العمل أن يراعي متطلبات المريض ويعمل على الوصول إلى النتيجة الجمالية المتوخاة (الأشكال ١٤-١٦).

في الحالة المعروضة كان يمكن بالتخطيط السليم أثناء التعويض السابق اختصار الكثير من الوقت والإجهاد وخاصة قبل زفافه الميمون.

J. Polansky
Niche Dental Studio
1800 Berlin RD
Cherry Hill
NJ 08003
USA
E-Mail: jpol623@me.com

Quintessenz Zahntech 2012;38(2):198-203



الشكل ١٣: يعرف المرء عدد طبقات الخزف الضرورية للوصول إلى الشكل الطبيعي وعلى السن المقارنة تبدو الطبقات الضرورية.



الشكل ١٤: التعويض الدائم بعد التثبيت بالفم.



الشكل ١٥: أثناء التخطيط للتعويض الناجح ينبغي مراعاة محاور النظر المختلفة.



الشكل ١٦: بمساعدة الضوء النافذ يمكن رؤية كيفية إخفاء ظل أوكسيد الزيركون وإيجابية رد الفعل النسيجي بالمقارنة مع الوضع الأول ذي البناء المعدني.



SWITZERLAND
سويسرا

Products & Services
You can trust!
منتجات وخدمات
يمكنكم الاعتماد عليها!

Premium Dental Consumables
مواد إستهلاكية سنوية من الصنف الأول

Tender Specialist
مختصون بالمناقصات العننية

JTC FULLDENT S.A.
P.O. Box 1, Rue du Village 14,
CH-1273 Arzier - Switzerland
Tel. +41 (0)22 366 31 84 | Fax +41 (0)22 366 31 85
admin@fulldent.ch | www.fulldent.com

