

كرسي المعالجة الجديد A-dec 400 يتميز بمرونة توزيع ذراعه وأناقته

التحكم، وإلغاء اي حركة غير ضرورية.

يتميز تصميم النظام الجديد A-dec 400 بالتوزيع الجيد لنظام التوزيع والعناصر الجانبية المساعدة. ويمكن للأطباء تركيب شاشة على الذراع، ومصباح وجهاز مراقبة وذراع لمساعد الطبيب. يوفر التركيب من الأمام المرونة في المساحات الضيقة مع تدقيق أرغونومية ممتازة للمعالج المفضل لنظام التوزيع الجانبي.

ويمكن للأطباء أن يختاروا إلى جانب موضع تركيب المعدات واحد من ثلاث مصابيح عمل سنية من A-dec وتحديد العناصر المساعدة المركبة مسبقاً عند تصنيع الكرسي، والتي يمكن دمجها في نظام التوزيع ووصلها مع لوحة الخدمة العاملة باللمس.

تفضلوا بزيارة جناحنا رقم ٢٣٠ في معرض AEEDC.

يجمع A-dec 40 بين تنوع الإستعمال والأناقة. بتركيزه على المرونة وسهولة الوصول إلى المطلوب والراحة يرضي A-dec 400 الحاجة لتعقيد أقل وأناقته أكثر وبسعر منافس. وهذا الحل يستكمل خطوط الإنتاج الأخرى من شركة A-dec، مثل A-dec 300 و A-dec 500.

النظام الجديد A-dec 400 يوفر لطواقم المعالجة السنية إمكانية التنسيق البارع للتلاؤم المثالي مع خيارات الطبيب المفضلة. يدور ذراع التوزيع والعناصر المساعدة بسهولة حول الكرسي، مما يسمح بالعمل من اليمين أو اليسار.

ولتحسين الأداء في غرفة المعالجة وتسهيل وصول الطبيب إلى المريض بالشكل الأفضل تم رفع مستوى الأرغونومية في A-dec 400 من خلال مسند الظهر الرقيق جداً ومن خلال توزيع الأدوات المساعدة وعناصر



أعلنت شركة A-dec توفر إبتكارها الجديد لغرف المعالجة A-dec 400 في الأسواق. بذلك يكون هذا النظام المشترك من كرسي لمعالجة ونظام التوزيع في خدمة أطباء الأسنان في كل أنحاء العالم اليوم.

A-dec Global Headquarters
2601 Crestview Drive
Newberg Oregon 97132
USA
Tel.: +1-503-538-7478
Fax: +1-503-538-0276
international_cs@a-dec.com
www.a-dec.com

معالجة فعالة للأسنان الجانبية مع fil x-tra

الأسنان الجانبية، التي يتم تحقيقها في وقت قصير وبدرجة عالية من الأمان. تم تحقيق الخواص المادية الممتازة لمادة fil x-tra من خلال الجمع بين تقنية حشو هيبيريدي جديدة مع نظام تحريض التصلب الضوئي المبتكر. ويضمن إنخفاض التوتر الناجم عن التقلص عند التصلب لمادة fil x-tra سد حواف الترميمات بشكل دائم. وبفضل متانتها تجاه الضغط المشابهة للعاج وتمدها الحراري ومقاومتها العالية للتآكل تفي مادة fil x-tra بكل الشروط المطلوبة من الحشوات المعرضة لجهود عالية.

٢. بذلك تشكل fil x-tra بديلاً ممتازاً وطويل العمر ومنخفض الثمن لحشوات الملغم. ويصلح كومبوزيت fil x-tra بشكل خاص للإستعمال مع المرضى القليلي التعاون بالنظر لطريقة تحضيره السريعة. وعدى استعمالها في مجال الأسنان الجانبية تناسب مادة fil x-tra كذلك لتصنيع الدعائم بشكل رخيص. يتوفر هذا الكومبوزيت بلون عام للإستعمال وبشكل محاقن عملية سهلة المعالجة أو بالكبسولات العملية للتطبيق المباشر. واليوم يتوفر fil x-tra كذلك في العبوة الإقتصادية الكبيرة (١٠ محاقن × ٥ غ).

الخواص الفيزيائية الممتازة وطريقة الإستعمال البسيطة تجعل من fil x-tra المادة المفضلة لترميمات



صممت شركة Voco الكومبوزيت الهيبيريدي fil x-tra خصيصاً للإستعمال الفعال والسريع في مجال الأسنان الجانبية. وتسمح هذه المادة المتصلبة بالضوء للحشو بتصنيع ترميمات بلون السن تتحمل جهود المضغ للحفر السنية من الصنف ١

VOCO GmbH
P.O.Box 767
27457 Cuxhaven
Germany
Tel.: +49-4721-719-0
Fax: +49-4721-719-109
info@voco.de
www.voco.de

وحدة معالجة سنية صناعة شركة بلumont موديل ج ١ .

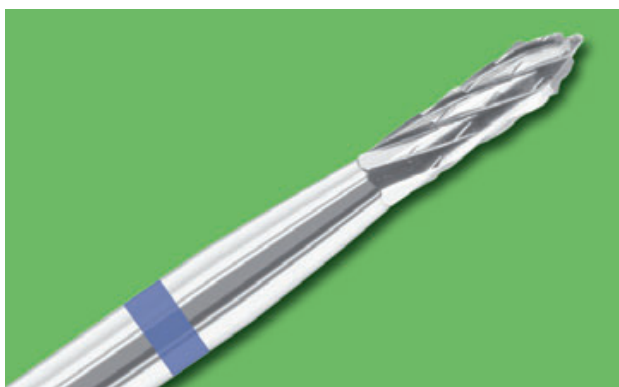
TAKARA BELMONT
CORPORATIONTel. +81 (0)6 6213 5945
Fax. +81 (0)6 6212 3680belmont29@belmont.jp
www.takara-net.com

اليمين وقت التركيب. ومتوفرة بحامل تقليدي للقبضات أو تكون معلقة فوق صينية أدوات الطبيب.

ضوء الجهاز قوي الأداء وأبيض وطبيعي بتقنية LED بين ٣١٠٠ لوكس إلى ٢٨٠٠٠ لوكس مع الوضعية الآمنة للكمبوزيت. لا تؤدي حواف الضوء الواضحة والدقيقة إلى أي إزعاج لعيون المريض. رؤوس الضوء تحوي ثلاثة محاور لذلك من السهل تسليط الضوء على أي منطقة يحتاجها الطبيب.

بلumont العلامة التجارية العالمية الشهيرة للأجهزة الموثوق بها سوف تصنع وحدة معالجة أسنان ذات جودة عالية وسعر منافس.

يعمل كرسي المريض بنظام الكتروليدروليكي الذي يوفر نعومة وسلاسة في الحركة للمرضى حتى الذين يصل وزنهم إلى ٢٠٠ كجم. تعمل وحدة الأسنان بالتحكم الهوائي، وهذه الآلية بسيطة ومعتمد عليها ومتعارف عليها عالمياً. الوحدة يمكن تثبيتها طرف الشمال أو طرف

BUSCH & CO. GmbH & Co. KG
P.O.Box 11 52
51751 Engelskirchen
Germanytel.: +49-2263-86-0
fax: +49-2263-20741
mail@busch.eu
www.busch.eu

التسنين المتصلب المتين خراطة الملغم بشكل فعال مع توليد منخفض للحرارة.

زودت أداة إزالة الملغم فوق ساقها FG بحلقة تعليم زرقاء لتسهيل التعرف عليها.

الصورة: أداة إزالة الملغم.

إزالة الملغم بسرعة

تصعب إزالة حشوات الملغم بإستعمال دوات الجليخ الماسية والمثاقب التقليدية بالمعدن الصلب.

بإستعمال أداة إزالة الملغم G32 من شركة Busch بقياس ISO 012 يمكنكم إزالة حشوات الملغم القديمة دون أي صعوبة.

يسمح الطرف القاطع الحاد من الجهة الجبهية عند الحفر المحوري بالدخول بسرعة في حشوة الملغم. ويضمن



Medesy

9, Via La Mola (Industrial Area)
P.O. Box 47
33085 Maniago (Pn)
ItalyTel.: +39 427 7278
Fax: +39 427 71541
info@medesy.it
www.medesy.it

الممص الجراحي الجديد Frazier

- ممصات جراحية جديدة Frazier،
- جودة عالية في كل التفاصيل، من أجل الشفط المحكم في موقع العمل الجراحي
- تصميم مبتكر من MEDESY من أجل مزيد من الراحة وإحكام الإمساك بالأداة
- سلك خاص قابل للنزع من أجل تنظيف العظام أو البقايا
- ضبط تام للضغط وتحكم بالإبهام
- متوفر بأربع أقطار

لمزيد من المعلومات حول ممصاتنا الجراحية الجديدة FRAZIER تفضلوا بالكتابة لنا على العنوان info@medesy.it أو زوروا صفحتنا

www.medesy.it

w

Tyscor Pulse موقع ربط التقنيات في العيادة

ويمكن للمسؤول الفني الدخول عبر الإنترنت في برنامج العيادة والبحث عن الخطأ بشكل موسع أو تقديم التشخيص. بذلك يتم الجمع بين المراقبة والإشراف على الأنظمة الفنية في العيادة بشكل يسهل القيام بهذه الخطوات لحد كبير. وقد بدء العمل بهذا البرنامج الجديد من خلال تجهيز محركات Tandem وجهاز فصل الملغم 4 CA ووحدة الطاقة Power Tower Silence 200 بوحدة التحكم الملائمة لهذا البرنامج. بذلك يوفر طبيب الأسنان والطاقم وقتاً مهماً ويمكنهم الإشراف على وضعية كل الأجهزة المرتبطة بالنظام بنظرة واحدة.

برنامج Tyscor Pulse ملائم لكل العيادات بأي حجم وهو قابل للتوسيع بسهولة بالغة، بحيث يمكن دمج كل الأجهزة الجديدة في العيادة والملائمة لهذه التقنية.

في بداية كل يوم عمل في العيادة يجب التأكد من صحة عمل كل الأنظمة والأجهزة. Tyscor Pulse يعرض أمامكم على الشاشة كل المعلومات المهمة بإختصار، كما في مراكز قيادة العمليات. ويظهر البرنامج وضعية عمل الجهاز والأخطاء الممكن وجوده ويدعم عملكم في تشخيص أخطاء الجهاز وصيانته. ويسهل هذا النظام عمل طاقم العيادة لحد كبير إذ لا يعود هناك حاجة للقيام بالمراقبة البصرية المباشرة أمام الجهاز.

وتساعد الإشارة إلى أوقات الصيانة القادمة في رفع مستوى الأمان في العمل: فالتغيير اللازم لمصفاة ما مثلاً يظهر بوضوح. وعند حدوث خطأ ما أو تعطل جهاز ما يمكن مباشرة إرسال تقرير مباشرة عبر الكمبيوتر بالبريد الإلكتروني إلى خدمة الصيانة أو المشرف الفني.



DÜRR DENTAL AG
Duerr Dental Middle East
Dr. Michael Koll
P.O.Box 87355
Al Ain, United Arab Emirates

Tel.: +971 50 550 8412
Fax: +971 3 767 5615
koll.m@duerr.de
www.duerr.de

Elexxion Perio Green

Perio Green ملائم للإستعمال مع كل أنواع الليزر الثنائي الصمام من elexxion: pico, nano, claros وكذلك الليزر الثنائي الصمام المعد للنسج الرخوة والصلبة.

Perio Green يجعل اليوم المعالجة الدينامية الضوئية من بين التطبيقات الواسعة لأجهزة ليزر elexxion، والتي تشمل:

- تعقيم قنوات الجذور اللبية
- تعقيم الجيوب اللثوية
- التبييض الليزري للأسنان الحية وغير الحية
- المعالجة الليزرية المنخفضة المستوى
- جراحة النسج الرخوة والإرقاء

تفتخر شركة Elexxion بالإعلان عن منتجها الجديد Perio Green.

هذا الأسلوب العلاجي الجديد بالضوء فريد من نوعه، وهو ذو أثر عرجي كبير عند تطبيقه في الجيوب اللثوية ومناطق الإلتهابات المحيطة بالغرسات.

ويباع هذا المنتج في علبة تحوي عبوتين من البلاستيك (نفطة) وكل عبوة تكفي لمعالجة مريض. يتم الإستعمال بمزج حبة Perio Green في زجاجة المزج بإستعمال الماء المعقم. من ثم يعبئ المحقن ويطبق المزيج في الجيوب المصابة. بعد مرور الوقت اللازم يتم غسل الزائد من السائل ويستعمل جهاز ليزر elexxion diode لتنشيط الإندوسيانين الأخضر.



elexxion AG
Schützenstrasse 84
78315 Radolfzell
Germany

Tel.: +49 7732-82299-11
chapman@elexxion.com
www.elexxion.com
www.periogreen.com

Ceramill M-Bars: عنصر شريطي (معدل لنظام Ceramill Mind)



Amann Girschbach AG
Herrschaftswiesen 1
6842 Koblach
Austria

Tel.: +43 5523 623 33-394
Fax: +43 5523 55 990
austria@amanngirschbach.com
www.amanngirschbach.com

وقواعد التيتان المخروطية TI-Connect SR Ceramill التابعة يمكن تركيب القصبان الخالية من التوتر والمثبتة بقلووظ على الغرسات. توفر القرائن التي يمكن اختيارها بحرية، مثل الإرتفاع والسماكة والزاوية اللسانية والشدية والإرتفاع والسماكة الدنيا وغيرها إمكانيات تصميم وتشكيل فردي متنوعة. إمكانية التأثير على المقطع والشكل والهندسة السطحية للقصبان حتى خلال التصنيع، تسرع مسار العمل وتستعيض عن التشكيل اليدوي المجهد.

تصنيع قصبان شريطية فردية Ceramill Sintron في المخبر على قواعد التيتان

يسمح العنصر البرمجي Ceramill M-Bars بالتطبيق السريع والدقيق لمختلف تصميمات القصبان السلكية، وبتكريب المزالق والتثبيات وكذلك بتقبب الثقوب. ويتم بعد ذلك تصنيع القصبان من Ceramill Wax أو Sintron Ceramill في المخبر باستعمال Ceramill Motion 2 (ذو خمس محاور). بالإشتراك مع عنصر القواعد Ceramill M-Plant

حماية فائقة



Ivoclar Vivadent AG
Bendererstr. 2
9494 Schaan
Liechtenstein
Tel.: +423-235-3535
Fax.: +423-235-3727
info@ivoclarvivadent.com
www.ivoclarvivadent.com

وطواقمهم. يحوي الطلاء الفلوريد في محلول متجانس، مما يضمن التوفر المباشر للفلوريد. يغطي الطلاء ميناء السن فوراً وبشكل فعالويحرر الفلوريد خلال وقت قصير جداً. بالإضافة لذلك يتشكل مستودع عالي المردود يتم من خلاله تحرير الكالسيوم بالإضافة إلى الفلوريد على مدى طويل. يتميز Fluor Protector N بطعمه ورائحته الخفيفة ولذا فهو ملائم بشكل خاص للأطفال والمرضى الحساسين.

يوفر طلاء الفلوريد الجديد Fluor Protector N من شركة Ivoclar Vivadent الحماية المحترفة للأسنان ضد فرط التحسس والتسوس والتآكل. تستند التقنية المبتكرة لطلاء Fluor Protector N إلى عشرات السنين من الخبرة في تطوير وتصنيع أصناف الطلاء السني لدى شركة Ivoclar Vivadent، وقد تم تطويره بالتعاون الوثيق مع أطباء الأسنان

أداء مؤكّد



السيليكا IPS e.max عند استعماله مع Monobond Plus.

Ivoclar Vivadent AG
Bendererstr. 2
9494 Schaan
Liechtenstein

Tel.: +423-235-3535
Fax.: +423-235-3727
info@ivoclarvivadent.com
www.ivoclarvivadent.com

يتألف نظام Multilink Automix من مادة اللصق الذاتية التصلب المستندة إلى الأكريل والمتموفر بنموذج متصلب بالضوء، ومن مادة التبطين Multilink Prime A/B ومادة التبطين العامة الإستعمال Monobond Plus. وهو مصمم لتثبيت الترميمات المباشرة المصنوعة من أصناف خزف السيليكا، وخزف الأكسيد والنعدن والخزف المعدني والكومبوزيت. ويحقق Multilink Automix قوة ترابط عالية جداً خاصة مع أصناف الخزف الزجاجي بالليتيوم المضاعف

تقدم شركة Ivoclar Vivadent الجيل الجديد من نظام التثبيت Multilink Automix لتقنية التثبيت اللاصقة. وقد تم توسيع قائمة المنتجات بإضافة لون أبيض ومعاجين التجريب ومنتج Air Block Liquid Strip. وقد تم تحسين تركيبة كومبوزيت التثبيت لتسمح بإزالة المادة الزائدة بشكل أسهل. وتستند قوة هذا النظام المثبت الفعالية سريراً إلى قابليته لخلق قوى ترابط عالية تضمن اللصق الطويل المدى للترميمات على بنية الاسنان.

PiezoLine: رؤوس فاخرة بالأمواج فوق الصوتية



مساعدة في التنظيم الأروغونومي للعيادة. ففي حين لا يمكن مثلاً وضع الحامل المصنوع من الألمنيوم في المعقم الحراري، فإن ذلك ممكن من خلال العرض الكبير لحوامل الفولاذ من Komet. هذه الحوامل تلبي كل متطلبات قواعد النظافة الحديثة بشكل تام. وتمنع الحواجز من السيليكون سقوط الأدوات عند إمالة الحامل وهي تتسع للأدوات الدوارة بمختلف أقطار الساق. وفوق كل ذلك فهذه الحوامل جميلة تسرع العين أيضاً.

الأمواج فوق الصوتية PiezoLine، في حين يضمن الصندوق العقيم تخزين الأدوات بشكل أمين، وتسمح وصلة الغسل التحضير الموثق في أجهزة Miele للتنظيف والتعقيم.

تتوفر المعلومات التفصيلية حول الوقاية المحترفة من شركة Komet في نشرات PiezoLine و SonicLine ونشرات الوقاية، وكذلك في مواقع المعلومات من الشركة المنتجة حول رؤوس الأمواج الصوتية وفوق الصوتية - كل ذلك متوفر بشكل مريح عبر الإنترنت أو بالطلب من الشركة.

حامل من الفولاذ بتصميم فردي
ماهي المزايا التي يتوقعها طبيب الأسنان أو مساعديه من حامل الأدوات بالدرجة الأولى؟ الوضوح وسهولة التنظيف والتعقيم والعمر الطويل. ويمكن للمستعمل أن يثق بالحصول على هذه المزايا لدى شركة Komet دائماً. ولكن هناك جوانب أخرى إضافية وحاسمة تجعل من حامل الأدوات من Komet وسيلة

لسهل الرؤوس العاملة بالأمواج فوق الصوتية من المجموعة الجديدة PiezoLine من شركة Komet العمل في مواعيد الوقاية أو المراجعة. وهي تسمح بالعمل بطريقة مريحة وتقنع بدقتها مع وقاية الميناء والنسج في نفس الوقت. يتم تحقيق طاقة التجريف القوية في طريقة العمل الخفية المزدوجة بفضل القبضة العاملة بالضغط الكهربائي (من شركة EMS أو Tekne Dental). يشمل خط منتجات PiezoLine للوقاية 5 أدوات تقطيع. وتغطي 5 رؤوس إضافية عاملة بالأمواج فوق الصوتية مجال مقاومة الجراثيم في العمق من أجل تطبيقات الوقاية ومعالجة النسج الداعمة. أما مهمات وقاية الفرسات المحترفة فتتم بإستخدام قلم البوليمير النبوذ SF1982 بالاشتراك مع حامل الرؤوس 1981 المخصص للإستعمال المتكرر. بذلك تبقى أعناق الفرسات ملساء ولا تتعرض للسحل. يسهل مفتاح عزم الفتل المرافق تركيب وتفكيك رؤوس



Komet Dental
Gebr. Brüsseler GmbH & Co KG
Trophagener Weg 25
32657 Lemgo, Germany
Tel.: +49(0) 5261/701-700
Fax: +49(0)5261/701-289
info@kometdental.de
Internet: www.kometdental.de

المختصون بإنتاج وتسويق الخلائط السنوية غير الثمينة

نظام MG
خلائط جزئية على أساس من الكروم - كوبالت.

نظام Soft-Blank / NE-Blank
خلائط سنوية غير ثمينة للخراطة على أساس من الكروم - كوبالت.

نظام Ti5 Blank
خلائط سنوية غير ثمينة للخراطة على أساس من التيتانيوم - ألومنيوم - فاناديوم.

نسر بإستقبالكم في جناحنا في معرض AEEDC في دبي.

تأسست شركة Adentatec في عام 1997 وهي تقدم مجموعة عالية الجودة من المنتجات لمخابر صناعة الأسنان. إن الجودة وخدمة الزبائن هي من الأمور المهمة جداً في الشركة. ويتم إنتاج المنتجات السنوية التي تسوقها الشركة حصراً بمراعاة قواعد الجودة DIN EN ISO 13485 و DIN EN ISO 9001.

نظام KN / نظام NH
خلائط سنوية غير ثمينة للتيجان والجسور على أساس من النيكل.

نظام NE / نظام DUO
خلائط سنوية غير ثمينة للتيجان والجسور على أساس من الكوبالت.



Adentatec شركة عالمية النشاط في المجال السني، متخصصة بالخلائط وأسطوانات CAD/CAM.

ADENTATEC GmbH
Ringstr. 38-44
Cologne, Germany

Tel.: +49 221 3596-100
info@adentatec.com
www.adentatec.com

Composan bio-esthetic كموبوزيت مبتكر



Promedica
Dental Material GmbH
Domagkstr. 31
24537 Neumünster
Germany
tel.: + 49-4321-54173
fax: +49-4321-51908
info@promedica.de
www.promedica.de

عالي وتطابق لوني ممتاز وقابلية
علاية للصقل، مما يسمح بتحقيق
الترميمات السنية بجمال طبيعي.
يتوفر Composan bio-esthetic كذلك
بالشكل السائل Composan bio-
esthetic flow بألوان جذابة شفافة
مطابقة تماماً لألوان النوع الذي
يطبق بالرص.

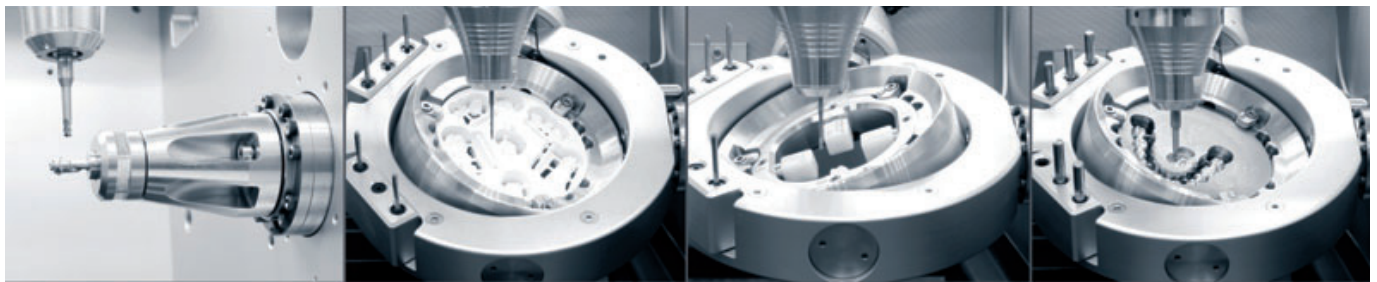
Composan bio-esthetic من احتمال
التحسس بشكل واضح ولا يعرض
صحة المريض لأي خطر.

إلى جانب ذلك يقنع Composan
bio-esthetic بخواصه الفيزيائية
المتأثرة كمعدل تقلصه المنخفض
جداً عند التصلب، ومقاومته العالية
لقوى المضغ والمقاومة العالية
للتآكل. بفضل عامل التمدد الحراري
المشابه للمينا لا يكون هناك اي
قوى توتر بين سطح السن ومادة
الحشوة. وبفضل هذه الخواص يكون
Composan bio-esthetic ملائم لكل
أنصاف الحشوات وللتصحيجات أو
الكسوات أو بناء اللب أو حشوات
الكومبوزيت المصبوبة.
تحقق هذه المادة من الناحية الجمالية
شفافية مشابهة للسن وثبات لوني

Composan bio-esthetic كموبوزيت
مبتكر يستند في تركيبه إلى عناصر
غير عضوية مشابهة للزجاج
ومتشابهة في الأبعاد الثلاث إلى
جانب نظائر البوليمير العضوي. وقد
دمجت في هذا النسيج المتصالب
عناصر ملية خاصة. ويضمن
التركيب الكيماوي لهذه المادة تقبلاً
حيوياً عالياً بشكل غير مألوف.
وبما أن أكريلات الديميتيل في
الكومبوزيت التقليدي لا تملك إلا
نقطتي اتصال تفاعلي فيتم تحرير
المونومير المتبقي بسبب التصلب غير
التام. وهذه المونوميرات مسؤولة
عن إثارة التحسس. أما جزيئات
Composan bio-esthetic فتمتلك أكثر
من ١٠٠ نقطة اتصال، مما يؤدي
لتصلب تام بحيث لا يكون هناك
عملياً أي مونوميرات متبقية. لذا يقلل

تقنية CAD/CAM مجرّبة بحجم صغير -

وحدة الخراطة الجديدة Compact line Milling Unit M1



المحدد شروط مخابر مختلفة.
ويمكن للوحدة ذات ٤ محاور
Milling Unit M1 Abutment أن تنفذ
دعامات التيتانيوم المسبقة السكب
(دعامات خام) وكذلك الخزف
الزجاجي.
النماذج M1 WET, M1 WET HEAVY
M1, مزودة كل منها بتقنية المحاور
الخمس الذكية. ويعني ذلك إمكانية
الخراطة في أي وضعية ممكنة لقطعة
العمل. ويمكن حتى تنفيذ الإبطات
والدعامات المتفارقة بنفس السهولة
والسرعة.

وماتلاها من تخطيط نسبي، فإن
الشروط اللازمة للحصول على نظام
CAD/CAM أصبحت أكثر وضوحاً
وتميزاً. إن وحدة الخراطة الجديدة
Compact line Milling Unit M1
بعناصرها المختلفة تراعي هذه
الشروط المختلفة والواضحة. فنحن
نشترى وندفع المال فقط لما نحتاجه
بالفعل. دون أي شيء آخر. وقد استند
تطوير خط الوحدات الصغيرة الحجم
إلى تقنية وحدة الخراطة المجرّبة M5،
وهذه الوحدات متوفرة بنماذج
مختلفة وتلائم بالتالي حسب النموذج

عندما بدء استعمال تقنية CAD/CAM
اعتاد الناس على الحصول على
نماذج سيئة التطابق، وكان التنفيذ
يستهلك كمية من المال ويحتاج
لمكان خاص بسبب حجم الآلات، أما
اليوم فإن الشروط المطلوبة من حيث
نتائج الخراطة وأسلوب العمل قد
أزادت بوضوح.
وتسعى مخابر صناعة الأسنان
بمختلف الأحجام وعدد العاملين
للاستفادة من مزايا تقنية CAD/CAM
الحديثة. واليوم بعد مرور فترة
الحماس الشديد لتقنية CAD/CAM

Zirkonzahn GmbH
An der Ahr 7
I-39030 Gais
Italy
Tel: +39 0474 066660
info@zirkonzahn.com
www.zirkonzahn.com

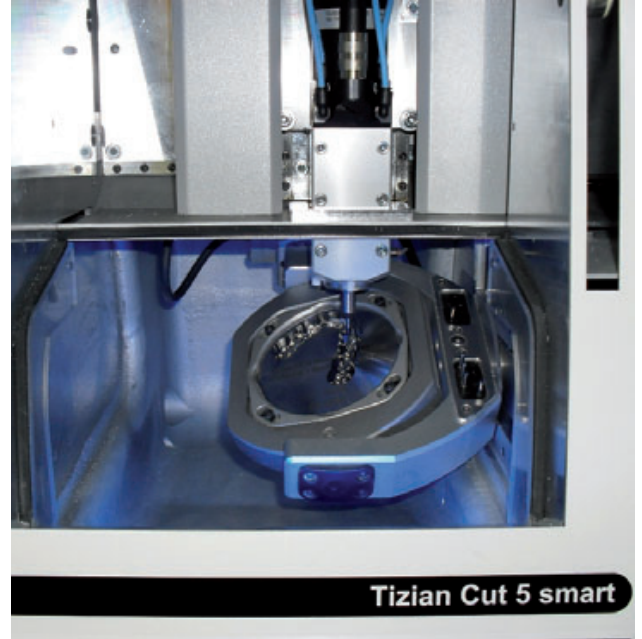


آلات للطاولة صغيرة الحجم بخمس محاور لحفر المعدن والزركون والأكريل والشمع

الشمع. ويمكن بفضل زاوية المحور التي يمكن إمالتها حتى ٣٠ درجة تصنيع مناطق التثبيت دون أي فواصل.

وهناك داخل آلة Tizian Cut 5 smart مبدل إضافي آلي للأسطوانات يتسع لثمان قطع. ويمكن هذا المبدل بالإضافة لألية تبديل الأدوات الموجودة أصلاً في الجهاز إمكانية العمل دون توقف. ويمكن تزويد نموذجي CNC بنظام تبريد بالماء وبخزان. مما يعني إمكانية خراطة سيليكات الليتيوم المضاعفة وكذلك الخزف الزجاجي المقوى بالزركون بإستعمال ميزة العمل الرطب. إن أسلوب العمل السريع والحجم الصغير وتنوع الإستعمالات والجودة الفائقة لهذه الآلة made in Germany تجعلها فريدة من نوعها. إن الجسر المعدني ذو الثلاث وحدات والمصنع خلال خمسين دقيقة فقط هو مثال جيد على براعتها.

توسعت عائلة CAM Tizian Cut 5 smart بإضافة النموذج smart أولاً، واليوم بإضافة النموذج smart plus. وتضمن أحدث الإبتكارات في المعدات والبرامج في كل من النموذجين العاملين بخمس محاور بشكل متوازن، معدلاً أعلى من السابق بكثير من الدقة والتنوع والراحة. ومن المثير للإعجاب بشكل خاص إمكانية استعمال آلة بهذا الحجم الصغير لحفر المعادن غير الثمينة بشكل جاف. بفضل أسلوب التحضير دون تليد والتطابق الدقيق والجودة العالية للمواد يمكن لهذه الآلة أن تنتج جسوراً مؤلفة من ١٤ عنصر، وهي ملائمة كذلك لتصنيع القطع المستندة على غرسات بتلائم سلبي. ويتم تصنيع الهياكل بشكل دقيق مع توفير كبير للوقت بإستعمال البرنامج المتطور التصميم Tizian Creativ RT: وتقوم آلة Tizian بعد التصميم الافتراضي بتصنيع هيكل في نموذج من الأكريل أو



Schütz Dental GmbH
Dieselstr. 5-6
61191 Rosbach v. d. Höhe
Germany

Tel.: +49 (0) 6003-814-365
Fax: +49 (0) 6003-814-906
export@schuetz-dental.de
www.schuetz-dental.com

Bien-Air ثقافة حقيقية في التفوق

Bien-Air Dental هي المورد الرئيسي لمعظم الماركات الشهيرة من الوحدات السنية.

وتشكل الأرغونومية والدقة والموثوقية المزايا الأساسية التي يستند إليها تطوير أي من المنتجات الجديدة. وقد حققت شركة Bien-Air الكثير من الإبتكارات من خلال المراقبة الدقيقة لعمل المختصين اليومي، مع رفعها الدائم لمستوى الجودة. وهذا يتلائم تماماً مع تقاليد المنتجات السويسرية. ونحن نعد بمتابعة الإبتكار في المستقبل لنقدم لكم الأدوات الأكثر تطوراً وموثوقية لتسهيل عمل أطباء الأسنان اليومي، من أجل راحة مرضاهم.

بخبرتها التي تزيد عن ٥٠ سنة في مجال طب الأسنان وجراحة الأنف والأذن والحنجرة والجراحة التجميلية تقدم شركة Bien-Air مجموعة واسعة من الطول والمنتجات المشهورة في كل أنحاء العالم بتفوقها.

يتم تصميم وتصنيع منتجات Bien-Air المصنوعة ١٠٠٪ في سويسرا في قلب وادي Watch الشهير، في مواقع العمل الموجودة في بلدات La Bienne و Saignelégier و Le Noirmont.

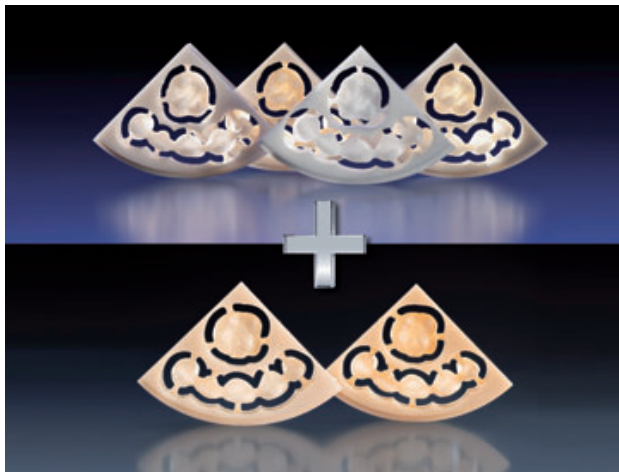
إلى جانب شهرتها العالمية في مجال أنظمة الفرس والقبضات اليدوية، تعتبر Bien-Air أكبر منتج عالمي للمحركات الصغيرة الفائقة الجودة المخصصة لطب الأسنان.



Bien-Air SA
Länggasse 60
CH-2500 Bienne 6
Switzerland

Tel.: +41-32-344-6464
Fax: +41-32-344-6491
office@bienair.com
www.bienair.com

Zenostar Zr Translucent - عالي الثبات . شفاف وجمالي



Wieland Dental+Technik
Schwenninger Str. 13
75179 Pforzheim
Germany
Tel. +49-7231-37050
info@wieland.de
www.wieland-dental.de

WIELAND
DENTAL
Ein Unternehmen der Ivoclar Vivadent Gruppe
AEEDC - Hall 8, Booth 542-547

Zenostar Art Module Sets والورنيش البخاخ Magic Glaze Flu يمكن تحقيق كل ألوان الأسنان. وقد طورت شركة Wieland الورنيش Zenostar Magic Glaze Flu لإستكمال تصنيع التعويضات السنية الآلية كلياً من قطعة واحدة. هذا البخاخ يمنح البريق الفلوري كما في الأسنان الطبيعية ويستكمل بذلك نظام Zenostar. وإستعمال الورنيش البخاخ في الكسوات الخزفية وهو يدعم أيضاً الطلاء المتجانس للألوان. ترميمات أكسيد الزركون (Zenoflex dimension und Zirox) وترميمات الخزف المعدني (Reflex dimension und Reflex)

بإنتاجها Zenostar Zr Translucent أنتجت شركة Wieland مادة مبتكرة من ثاني أكسيد الزيركونيوم تسمح بتحقيق تعويضات التيجان والجسور من قطعة واحدة وبتكاليف منخفضة جداً، وكذلك الهياكل الجمالية لتصنيع الكسوات الفردية.

أسطوانات Zenostar Zr Translucent تجمع الخواص الميكانيكية الإيجابية للنظام المعروف الشفاف من ثاني أكسيد الزيركونيوم Zenotec Zr Bridge. بإستعمال أسطوانات Zenostar Zr Translucent pure والألوان الأساسية الخمسة light medium, intense, sun, sun chroma وتقنين التلوين التقليدي بإستعمال

اللاصق العام الإستعمال U Futurabond® - لاصق لكل الحالات



VOCO
DIE DENTALISTEN

AEEDC - Hall 7, Booth 463

VOCO GmbH
P.O.Box 767
27457 Cuxhaven
Germany
Tel.: +49-4721-719-0
Fax: +49-4721-719-109
info@voco.de
www.voco.de

المسجلة ببراءة إختراع العمل بشكل سهل وسريع، وتلغي أخطاء المزج، بالإضافة لكونها نظيفة جداً في الإستعمال. U Futurabond متوفر في علبة تجريبية تحوي ٢٠ عبوة مفردة ومحقنة تحوي ٢ ملل من Vococid مع الإبرة بالإضافة لعشرين رأس للتطبيق SingleTim. إلى جانب ذلك يتوفر اللاصق الجديد بعلب تحوي ٥٠ أو ٢٠٠ عبوة مفردة.

كالمعدن وأكسيد الزيركون والألمنيوم والخزف السيليكاتي دون الحاجة لأي مادة تبطين إضافية. ويكون الترابط ممتازاً أيضاً في حال اتباع التصليب الكيماوي، وبالتالي فإن U Futurabond مثالي أيضاً للإستعمال في تثبيت الأوتاد في قنوات جذور الأسنان.

هذا اللاصق العام الإستعمال ملائم للإستعمال مع كل أصناف الكومبوزيت المتصلبة بالضوء أو المضاعفة التصلب أو الذاتية التصلب المستندة في تركيبها على الميتاكريل، وهو ملائم لتصنيع الترميمات المباشرة وغير المباشرة. عدى ذلك فإن U Futurabond يساعد في إزالة التحسس في حالة أعناق الأسنان المفرطة التحسس أو بعد تحضير الحفر، ويمكن استعماله كطلاء واق لحشوات أسمنت أيونومير الزجاج. تضمن العبوة المفردة SingleDose

في العبوة المفردة U Futurabond SingleDose هو اللاصق الوحيد العام الإستعمال والمضاعف التصلب في عبوة مخصصة للإستعمال مرة واحدة. وهو يوفر للمستعمل عدداً كبيراً من إمكانيات الإستعمال من حيث الإستطبابات أو من حيث أسلوب التخريش أو التصلب المتبع. بذلك يكون الطبيب حراً كلياً في إختيار طريقة عمله وأسلوب تحضير الأسنان بشكل ملائم للحالة السريرية، سواء أراد إتباع أسلوب التخريش الذاتي أو الإختياري أو الكلي. وبذلك لا يحتاج لأي نظام لاصق آخر.

يضمن هذا اللاصق الجديد العام الإستعمال الذي يطلى بطبقة واحدة فقط لاصقاً متيناً على العاج والمينا وبالتالي ترابطاً متيناً وطويل العمر ودون أي شقوق جانبية بين مادة الحشو والسن. وهو يحقق اللاصق المتين على مواد كثيرة

الجديد من شركة Karl Hammacher GmbH

الضغط الجانبي أقل ما يمكن، كما يصبح عدد خطوات العمل الضرورية خلال المعالجة أقل.

يمكنكم تزويد مكاشطنا ومقالحننا بعلامات فردية بفضل توفر موضعين لحلقات التعليم الملونة في نهاية القبضة.

تتوفر مكاشط العظم وأدوات التقليل الجديدة من شركة Hammacher بقبضات خاصة مفرغة بطول ١٠م وبوزن ١٨ غ فقط. وهي مصنوعة من الفولاذ المصقول كهربائياً وبأقسام متوسطة غير مصقولة. رؤوس العمل مصنوعة بدقة عالية. بإستعمال مكاشط Gracey من هذه المجموعة يقل رضح النسج، ويصبح



Karl Hammacher GmbH
Steinendorfer Str. 27
D-42699 Solingen
Germany

Tel.: (+49) 212 / 26 250-0
Fax: (+49) 212 / 6 71 35
E-Mail: post@hammscher.de
www.hammscher.de



واسع جداً، يجد في العيادات الكبيرة والمشافي ذات عروض الخدمات الواسعة تقديراً كبيراً.

محرك MD30 مزود بوصلتين، ويمكن ربط ١٤ أداة مختلفة عليه. وهناك ١٠ وضعيات عمل ثابتة مبرمجة بشكل مسبق، بشكل يسهل العمل لحد كبير. ويمكن من قائمة التنسيقات القيام بتعديلات كثيرة، بحيث تتجاوب الأداة بالشكل الذي يريده الجراح. معايرة القبضات اليدوية والمعوجة تضمن خلال عمر الأداة كله تقديم عزم دوران ثابت في حين يتم التعرف فوراً على القبضة اليدوية المعطلة.

يمكن اعتبار المحركين اللذان تم تطويرهما معاً MD11 و MD30 اخوين بكل معنى الكلمة. ويمكن ملاحظة ذلك في التصميم بسهولة، اما من حيث المزايا التقنية فكلهما يتمتع بنفس المورثات.

أما من حيث الخواص والتجهيز فلكل واحد من الأخوين طريقه الخاص. فمحرك MD11 معد فقط لتلبية حاجات أطباء الغرس، بينما صمم MD30 لأطباء الغرس أيضاً وكذلك للجراحة المجهرية وجراحة الفم والفكين والوجه. وهذا مجال تطبيقات

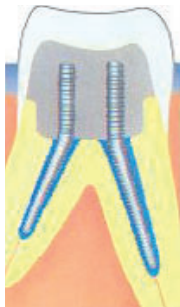


NOUVAG AG
P.O.Box 180
CH-9403 Goldach
Switzerland

Tel.: +41 (0)71 846 66 00
Fax: +41 (0)71 845 35 36
info@nouvag.com
www.nouvag.com

أخوين - عائلة واحدة

نظام تثبيت الترميمات - تصميم أفضل



يقوي التثبيت. FILPOST من صنع شركة Filhol Dental، المتخصصة بالبدابيس السنوية FILPIN والأوتاد FILPOST منذ أكثر من ٣٠ سنة.

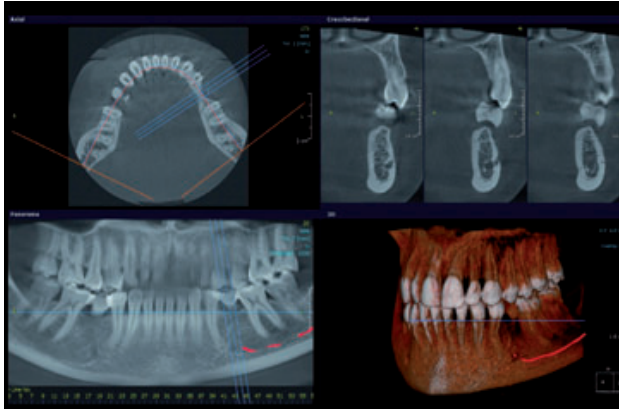
الوود ليلائم مسار القناة دون خطر الكسر، مما يسمح بالإدخال السهل لعدة أوتاد في الأوعية المتقاربة. لا حاجة للحفر، وبذلك يتم تجنب خطر الإلتهاب. الشكل التشريحي للوود يقلل من كمية العاج اللازم إزالتها. تعمل ثلمات التثبيت الموجودة على طول الوود بالإشتراك مع ثلمات التثبيت المشكلة على سطح القناة بواسطة أداة تخليص خاصة Universal Groover على خلق تماسك سلبي فريد من نوعه

صمم وتعد FILPOST لتحقيق أفضل المزايا دون التنازل عن الأمان وسلامة العاج ومتانة التثبيت والسلبية وسهولة التركيب. بخلاف الأوتاد الأخرى يمكن لوي FILPOST ليتلائم مع شروط القناة، كما يمكن وضع وتدين في الطواحن لزيادة الأمان. الوود مصنوع من ٩٩,٨٪ من التيتان الصافي، وهو ملائم للجسم ويمكن استعماله مع كل المواد السنوية غير لاقابلة للصدأ. يمكن تعديل شكل

Filhol Dental
Old Police Station
Chipping Campden
Gloucestershire GL55 6HB
United Kingdom

Tel:- +44(0)1386 841 864
Fax:- +44(0)870 116 9790
info@filhol.com
www.filhol.com

عائلة ORTHOPANTOMOGRAPH من شركة Instrumentarium Dental



Instrumentarium Dental
Nahkelantie 160
P.O.Box 20
FI-04301 Tuusula , Finland

Tel. +358 10 270 2000
Fax +358 10 270 2230
E-mail: info@instrudental.com
www.instrumentariumdental.com

التشخيص في مجال الفكين والوجه. ويقدم النظام المحسن حديثاً OP30 جودة متفوقة في التصوير البانورامي الرقمي لكل العيادات السنية، بينما يقدم نظام OP200 D موثوقية عالية بتصميم حديث لأغراض التصوير المتقدم. ويتجاوب العضو الجديد في عائلة المنتجات، نظام ORTHOPANTOMOGRAPH OP300 مع الحاجات المتغيرة في المستشفيات السنية، وهو النظام الأشمل لأغراض التصوير البانورامي وقياسات الجمجمة والتصوير الفراغي بثلاثة أبعاد.

حلول على أحدث المستويات الفنية لحاجات التصوير السني يعتبر اسم ORTHOPANTOMOGRAPH منذ خمس سنوات رديفاً للموثوقية والتصوير الممتاز للفكين والوجه. لقد أسس هذا النظام المشهور دولياً سمعة طيبة لجودة التصوير والموثوقية من خلال تحقيقه لأعلى مستويات الأداء في التصوير التشخيصي المحترف. واليوم تضع هذه الشركة الثورية في مجال التصوير السني مجموعة متكاملة من المنتجات، بما في ذلك معدات التصوير السني الممتازة والتطبيقات المخصصة لكل أغراض

شركة Kohler تقدم ملعقة الطبقات New Generation WINTRAY



Kohdent Roland Kohler
Medizintechnik GmbH & Co. KG
Bodenseeallee 14-16
78333 Stockach
Germany
Tel. +49 (0) 77 71 / 64 999-0
Fax +49 (0) 77 71 / 64 999-50
www.kohler-medizintechnik.de

– صالحة للاستعمال المتكرر - يمكن تعقيمها حتى درجة حرارة ٢٠٠ مئوية (٣٩٨ فهرنهايت)
– متينة جداً لتحقيق طبقات عالية الدقة
– مثقبة لتثبيت مواد الطبقات - محمية بالقوانين.
لمزيد من المعلومات يرجى الإتصال بالشركة KOHLER Germany

يمكن إزالة مقاطع الملعقة الجديدة New Generation WINTRAY (الآن ٤ مقاطع فقط) بسهولة بفضل نظام التثبيت السهل. لا براغي ولا مفكات براغي بعد الآن.
– ٤ مقاطع قابلة للفك
– ملائمة بشكل خاص لتقنية الطبقات المسماة pick-up
– مصنوعة من الفولاذ الذي لا يصدأ

Frasaco AK-6/2 IB نموذج التدريب للتخدير عند الأطفال



frasaco GmbH
P.O. Box 1244
88061 Tettngang
Germany
tel.: +49-7542-9315-23
fax: +49-7542-9315-15
info@frasaco.com
www.frasaco.com

العلوي و ٥ نقاط تماس في الفك السفلي ونقطتان في الأطراف البارزة بالتدرب على تقنيات التخدير الارشاح داخل الرباط. ويمكن باستعمال صفائح وصل يمكن لهذا النموذج أن يستعمل في نماذج frasaco للرؤوس أو بشكل مستقل.

أضافت شركة frasaco ابتكاراً جديداً على قائمة منتجاتها العالية التقنية من نماذج التعليم المستعملة في التدريب السني وهو نموذج التدريب للتخدير عند الأطفال. الفكين السفلي والعلوي في هذا النموذج مطابقين للنموذج التدريبي السني الطفلي المعروف AK-6/٢ ذو ٢٠ سن أولي و ٤ طواحن دائمة، وهو مزود بثلاثة مرنة قابلة للنزع وبنظام إلكتروني صغير مدمج. وتسمح ٨ نقاط تماس في الفك

AEEDC – Hall 7, Booth 439

شركة Bausch تحتفل بالعيد الستين لتأسيسها

الولايات المتحدة وأستراليا واليابان والبرازيل.

لقد وضع Dr. Hans Bausch بافكاره ورواه حجر الأساس لوسائل فحص الإطباق. وتتابع الشركة اليوم هذا التقليد من خلال التطوير المستمر المنتظم والإبتكار والعناية بالمنتجات بإدارة زوجته Evelyn وابنيه André و Peter Bausch. ويعكس موقع الإنتاج الجديد في منطقة الأيفل هذا التطور من خلال التقنيات الجديدة التي تستعمل في هذا الموقع.

زوروا شركة Bausch في جناح شركة Al Hayatt في معرض AEEDC.

في هذا العام ٢٠١٣ أحتفلت شركة Dr. Jean Bausch GmbH & Co. KG التي أسسها Dr. Hans Mathias Bausch في عام ١٩٥٣ بعيدها الستين. وقد كانت العلامة المميزة لشركة Bausch وماتزال هي تطوير وإنتاج أوراق فحص التمثفصل ورقائق إختبار الإطباق الحساسة بالضغط من أجل عرض مختلف قوى المضغ بتدرج لوني. وتقدم الشركة كواحدة من الرواد العالميين مجموعة شاملة من مختلف أوراق التمثفصل ورقائق إختبار الإطباق بسماكات وأشكال وألوان مختلفة.

تستخدم منتجات Bausch في أكثر من ١٢٠ بلد في العالم، وهي تباع عبر التجار المختصين وفروع الشركة في



Dr. Jean Bausch KG
Oskar-Schindler-Str. 4
50769 Köln
Germany

tel.: +49-221-709 36-0
fax: +49-221-709 36-66
info@BauschDental.de
www.BauschDental.de

كل عام - شركة Eisenbacher Dentalwaren ED GmbH في معرض AEEDC

الزبائن في أي وقت في كل ما يخص مسائل الخراطة والسكب.

Main-Metall هي خليطة السكب الجديدة القابلة للشوي من المعادن غير الثمينة والمصنوعة على أساس من الكوبالت من النوع ٥.

أختبروا مزايا هذه الخليطة:

- طبقة أكسيد خفيفة فاتحة اللون
- سهولة الصقل
- خواص خراطة جيدة
- مواصفات ميكانيكية عالية

تسر السيدة Claudia Bolz-Weigand بإستقبالكم في الجناح الألماني.

تفضلوا أيضاً بزيارتنا في المؤتمر

9th CAD/CAM & Digital Dentistry International Conference في يومي ٩ و ١٠ أيار/مايو ٢٠١٤ في دبي.

من جديد تشارك شركة Eisenbacher Dentalwaren ED GmbH في معرض AEEDC في دبي. وتشمل قائمة منتجات الشركة إلى جانب أسطوانات الخراطة المعروفة CAD/CAM من التيتان والكروم - كوبالت والخلانط الخالية من المعدن الثمين المجربة منذ سنين طويلة، أيضاً كتل الطمر والجبصين ورمل الرش وبخاخ فحص الإطباق ومواد اللحام وكثير غيرها من حاجات المخابر ومراكز الخراطة.

تخضع منتجاتنا لمراقبة مستمرة للجودة وهي مرخصة للعمل في كثير من الدول. ونحن نلتزم حرفياً بشعار Made in Germany ونقدم مواد ممتازة لإستعمالات المخابر السنوية.

توفر Eisenbacher Dentalwaren ED GmbH خدمة ورعاية ممتازة لزبائنها. الطاقم المدرب والمتعاون بأفضل شكل منذ سنين طويلة في خدمة



Eisenbacher Dentalwaren
ED GmbH
Dr. Konrad-Wiegand-Str. 9
63939 Woerth/Germany

Tel.: +49 9372 9404-0
Fax: +49 9372 9404-29
info@eisenbacher.de
www.eisenbacher.de

