

البناء مع الرفاهية



الشكل ١: المثال الرئيسي للفك السفلي مع القناع اللثوي والوصلات.

يمثل تحقيق المتطلبات الجمالية للمريض في حالة التعويض بالغرسات تحدياً كبيراً، لكن الأهم في ذلك هو اختيار المادة المناسبة، وحسب الخبرة فإن التعويضات الثابتة أو المتحركة شرطياً والمحمولة على الغرسات، كثيراً ما تتعرض لإجهاد كبير للخزف مما يسبب تشظيماً في الخزف وحتى كسوراً في الهيكل الداعم، ويصف المؤلف حالة ناجحة لتعويض متحرك شرطياً مغطى بالخزف ومحمول على ١٢ غرسة سنية.

زارت المريضة عيادة أخي وأبدت رغبة في الحصول على تعويض خزفي ثابت محمول على الغرسات السنية، فقررنا إجراء تصميم محمول على ٦ غرسات في كل فك، ومثبت ببزالات إطباقية، واقترحنا الاستناد إلى هيكل معدني مغطى أو بناء جسري خالٍ من المعدن، رغب المريضة في أن يحتوي التعويض على أقل ما يمكن من المعدن، وهذا ما دفعنا لاختيار الهيكل الزيركوني المتقبل حيويًا، وحيث أن التغطية الخزفية في منطقة الأسنان الخلفية لن تتحمل الضغوط المضغية القوية إلا شرطياً، فقد وجدنا أن سطوح Prettau الطاحنة المتجانسة تلبى المتطلبات الفيزيولوجية والجمالية، وبعد استعمال المريضة التعويض الكامل المؤقت لفترة شفاء غرسات Camlog الاثني عشر، والبالغة أربعة أشهر أبدت رغبة في الحصول على تعويض ثابت ذي مظهر طبيعي، والاستقامة محاور غرسات الفك السفلي، تم اختيار وصلات Medentica Abutments بالارتفاع اللثوي المناسب (الشكل ١)، أما في الفك العلوي فكانت

درجة (بلون أصفر) تتماشى مع خط الإدخال وباستثناء الغرسة في منطقة ١٣ وبفضل الشكل المخروطي لم يشكل الميل المعاكس للوصلة ١٣ أي مشكلة في تشكيل الجسر (الشكل ٤). الخطوة التالية هي تصنيع تعويض مؤقت طويل الأمد من الأكريل، ويعتبر هذا التعويض مقدمة

وصلات Camlog SR Abutments بزواياها المختلفة مثالية للاستعمال، وبفضل الاختيار السليم للوصلات أمكن - خاصة في المنطقة الأمامية- ضبط خط الإدخال بوصلات ذات زاوية ٣٠ درجة (بلون أحمر) كما في (الشكل ٢)، وفي الشكل ٣ نرى أن الوصلات ذات الزاوية ٢٠



الشكل ٢ و٣: اختيار وصلات Camlog Vario SR بزواوية ٢٠ و ٣٠ درجة.



الشكل ٥: التشميع الكامل.



الشكل ٤: المثال الرئيسي للفك العلوي مع وصلات Vario SR.

SUMMARY

CONSTRUCTION WITH COMFORT

Meeting patients' aesthetic demands is a great challenge in implant treatments. However, choice of the right material is even more important. Experience has shown that the ceramic is often over-

stressed because of the absence of tactile sensation with fixed or partly removable porcelain veneered implant-borne restorations, which can lead to chipping or even fractures of the framework. The author

describes a successful full restoration with operator-removable porcelain veneered bridges on a total of twelve implants.

جديد

Programat®

الجيل الجديد من الأفران

الشوي
الفعال
الدقيق



P310



P510

تطورات تقنية مثيرة

- استعمال سهل بفضل الجمع الذكي بين الشاشة الملونة العالمية باللمس ولوحة المفاتيح المجربة والمختومة بغشاء واقية
- توزيع متجانس للحرارة ونتائج شوي ممتازة بفضل تقنية فرن الخزف QTK2 مع عاكس الحرارة الأرضي SiC
- تقنية Programat بالأشعة تحت الحمراء* تسرع عملية التجفيف حتى ٢٠٪

* متوفرة فقط في Programat P510



www.ivoclarvivadent.com

Ivoclar Vivadent AG

Benderstr. 2 | 9494 Schaan | Liechtenstein | Tel.: +423 235 35 35 | Fax: +423 235 33 60

ivoclar
vivadent®
passion vision innovation

Keep the power of a
beautiful smile!



Visit us at

www.promedica.de



Glass ionomer filling cement
- perfectly packable consistency
- excellent durable aesthetics
- also available as application capsules

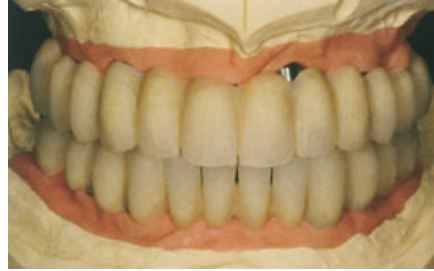
- ▶ high quality glass ionomer cements
- ▶ first class composites
- ▶ innovative compomers
- ▶ modern bonding systems
- ▶ materials for long term prophylaxis
- ▶ temporary solutions
- ▶ bleaching products ...



Glass ionomer luting cement
- very low film thickness
- perfect occlusal accuracy

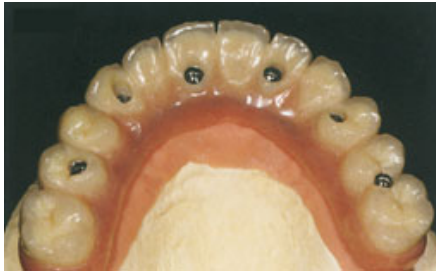


الشكل ٦ و٧: التشكيل الحنكي واللساني.



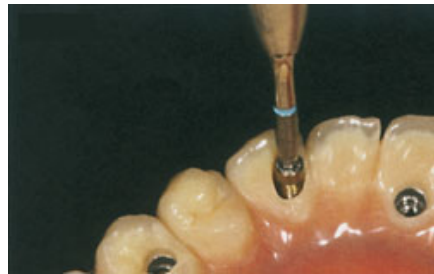
الشكل ٩: إتمام التشكيل الزهري بالأكريل الزهري.

الشكل ٨: تشكيل النسيج البيضاء في الفكين.



الشكل ١١: التعويض المؤقت بعد التلميع.

الشكل ١٠: مخارج البزالات في المنطقة القاطعة ٣٣.



الشكل ١٣: التعويض المؤقت ناجح بصرياً.

الشكل ١٢: التثبيت السهل بالبزالات إطباقياً.

البزالات الطاحنة راحة للمعالج أثناء وضع أو نزع الجسر (الشكل ١٢)، ونرى في الشكل ١٣ الجسر المؤقت الجاهز، تستعمل المريضة الجسر المؤقت لمدة أسبوعين يتم خلالها إجراء التعديلات الإطباقية دون صعوبة، فالمفصل الفكي الصدغي البشري هو أفضل من أي مطبق آخر، بعد نهاية فترة استعمال الجسر المؤقت ينزع الجسر ويرسل إلى مركز التفريز حيث تم إجراء المسح اللازم للجسر وتخفيف السطوح الدهليزية للأسنان الأمامية والأقسام اللثوية كما في (الأشكال ١٤-١٨).

للتعويض النهائي، ويتم تصنيع نموذج شمعي على الوصلات وذلك بعد فك وصلات التيتان اللاصقة، ولمزيد من الدعم نقوي البناء المؤقت بسلك دهلزي ثم نقوم بالتشكيل (الأشكال ٥-٧)، وبعد تثبيت الوجوه السنوية اللون (الشكل ٨) تتم المنطقة اللثوية بأكريل جمالي من Candulor (الشكل ٩) في المنطقة ٣٣ وعلى الحافة القاطعة نلاحظ عدم انسجام بسبب حافة البزال وهذا ما يجب تفاديه في الجسر النهائي (الشكل ١٠).

في الفك العلوي تنمهي أقنية البزالات ضمن تصميم الجسر المؤقت (الشكل ١١)، وتتيح

copyright by
all right reserved



الأشكال ١٩-٢١: الجسر الملون والملبد من مركز التفريز.



الشكل ٢٣: تشكيل الخزف فردياً.



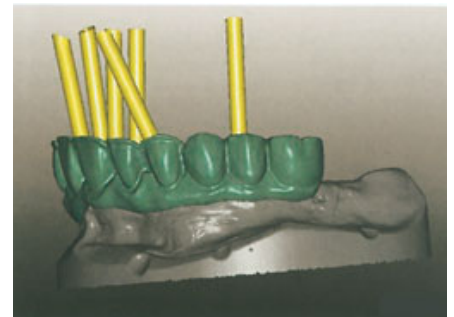
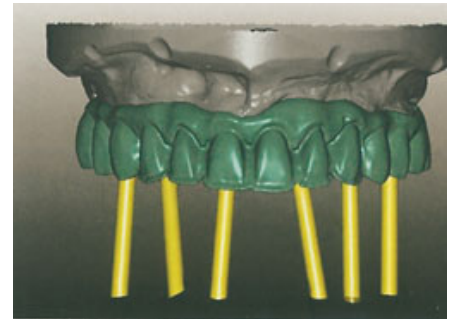
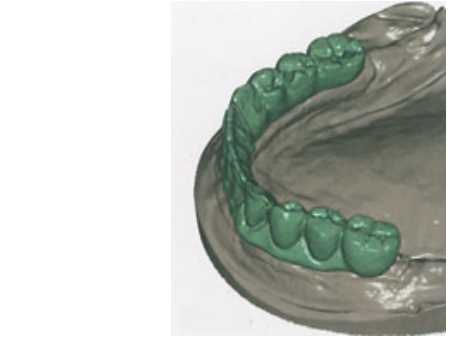
الشكل ٢٢: مراقبة الإطباق على المطبق.



الشكل ٢٤ و ٢٥: تصحيح الجمالية الحمراء.



الشكل ٢٦ و ٢٧: النتيجة الناجحة.



الأشكال ١٤-١٨: لقطات من المسح الرقمي للتعويض المؤقت.

وأدى التلوين الهادف للهيكل إلى تناسب نتيجة التغطية (الشكلان ١٩ و ٢٠)، في الفك العلوي تم الاستغناء عن وصلات الإصااق بسبب متانة



الشكل ٢٨ و ٢٩: القنوات اللاصقة.

النهائي تظهر النتيجة الناجحة (الشكل ٢٦)، نلاحظ في المنطقة القاطعة للسِّن ٣٣ كيف تم عبر التوضع الصحيح للتغطية الخزفية الحصول على مسار قاطع مستوي (الشكل ٢٧) أخيراً تم إصاق قنوات التثبيت Medentica passiv fit على القسم القاعدي للفك السفلي (الشكل ٣٠)، وتظهر السطوح الطاحنة الوظيفية تناسباً لونياً مع التغطية الخزفية الأمامية (الشكل ٣٠)، ونجد أن التشكيل الجمالي اللوني والشكلي والسطحي حقق عملاً طبيعياً التأثير (الشكل ٣١ و ٣٢)، وتحظى الجسور المتحركة شرطياً بتقدم مطرد حالياً، وميزاتها أنها تقدم ميزات الجسور الثابتة مع إمكانية التدخل من قبل طبيب الأسنان أو الجراح في مناطق الزرع وإمكان مراقبة التعويض وإجراء التنظيف الاحترافي.



الشكل ٣٠: التناسب اللوني.



الشكل ٣١ و ٣٢: النتيجة النهائية المتناغمة.

الخلاصة

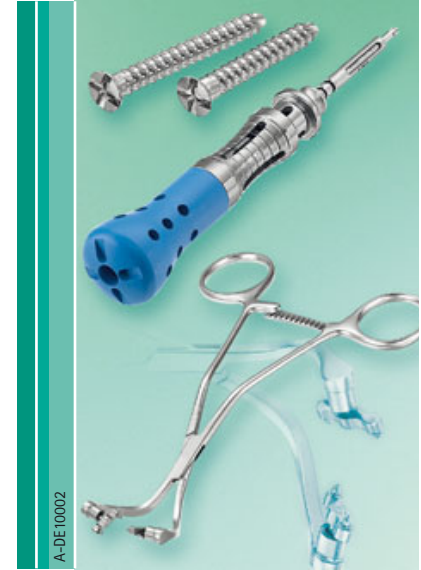
بفضل المواد الحديثة يمكن حل المشاكل المرتبطة بالتعويض المحمول على الغرسات، وبسبب كثرة المواد المعروضة، ينبغي اتخاذ القرار في كل حالة مريض حول المادة المناسبة للتعويض المثالي وظيفياً وجمالياً .

وأقدم شكري لشقيقي الدكتور Michael Rotter الذي قدم أوراق العمل، كما أشكر زميلي الفني Ulrich Weckerle على مساعدته ودعمه.

Dental Atelier Rotter
Tobias Rotter
D-86529 Schrobenhausen, Germany
E-mail: ifo@dental-atelier-rotter.de
www.dental-atelier-rotter.de

das dental labor, LXII, 7/2014,
www.dloline.de

الجسر، صمم الجسر بأرشفق ما يمكن في امتداده الدهليزي (الشكل ٢١)، وعلى المطبق تم التأكد من دقة عمل مركز التفريز حيث كانت كل نقاط التماس متوفرة (الشكل ٢٢)، بعد هذا امكن البدء في التغطية الخزفية، حيث استخدم خزف Cercon ceram kiss لشركة DeguDent، وتم تشكيل القسم اللثوي فردياً عند الخبز الأولي (الشكل ٢٣)، والأهم في الجسور الزيركونية هو التقييد بالحرارة المطلوبة وذلك لتحاشي توتر الهيكل، وقبل الخبز الثاني تم إجراء التصحيحات الأخيرة (الشكل ٢٤ و ٢٥)، وبعد خبز التلميع



Aesculap® Dental Bone Fixation



Easy Handling – Excellent Results

Bone Fixation Forceps:

- Delicate and adaptable working tips
- Universal application
 - upper and lower jaw

Screws:

- Highest stability
- Smallest possible screw head
- Biocompatible
- Easy removal of residues

B|BRAUN SHARING EXPERTISE

Aesculap AG
Am Aesculap-Platz
D-78532 Tuttlingen · Germany
Phone +49 7461 95-2496
Fax +49 7461 78980
eMail dental@aesculap.de
www.aesculap-dental.com