

المعالج بتبين التطابق الجيد للكومبوزيت على السن المطلي بطبقة اللاصق.

أصناف الكمبوزيت دون الميكروني تلمع بسرعة مذهشة وبشكل دائم. يجب أن يسمح تركيب مواد الملء من خلال التشكيل والصلق بتشكيل سطح مصقول ومتين.

الحماية الدائمة من التسرب عند الحواف هي شرط أساسي. على المدى الطويل يجب أن تكون النتائج التي يحققها الكومبوزيت من حيث اللون والبريق أو مقاومة التآكل ثابتة لمدة طويلة. ويدعم اللاصق ذو المزايا الفنية المضمنة هذه النتائج من خلال السد الدائم لحواف الترميم.

في المقال التالي سنتعرض الترميم المباشر بمشاركة اللاصق والكومبوزيت وكذلك الشروط المطلوبة من المواد من حيث التطبيق العملي.

الحالة السريرية التي نعرضها هنا تخص مريضاً لديه تعويضات سنية متخرية (الصورة ١). وكانت حواف الترميمات غير مسدودة وقد تغير لونها. وكان الفراغ القائم بين السنين ٣٥

ويجب أن تتوافق المواد اللاصقة وأصناف الكومبوزيت الهجين المستعملة مع بعضها وتكون ذات أداء جيد على المدى الطويل. وينعكس ذلك في الإختبارات الإنذارية المخبرية وكذلك في الأبحاث السريرية الحية الطويلة المدى.

تلتصق بالسن وليس بالأداة. يشترط استعمال مواد اللصق والكمبوزيت الحديثة الإستعمال الأمين خلال تصنيع الترميمات. ويعني ذلك توفر طبقة تبليل متجانس عند تطبيق اللاصق وسهولة تشكيل الكومبوزيت، مما يسمح للطبيب

يكون الجهد المطلوب أقل بوضوح بالمقارنة بالقطع المصنعة بشكل مسبق، لأنه يلزم في حال أخذ الطبعة بالشكل التقليدي تحضير تعويض مؤقت وقدوم المريض لجلسة معالجة ثانية إلى العيادة. أما تصنيع القطع المفردة الخزفية التامة بعد المسح الضوئي والتصنيع الآلي اللاحق فيمثل بديلاً سريعاً يتم بجلسة واحدة، لكنه يتطلب توظيف المال في هذه التقنية. ويشترط التصنيع الناجح المباشر للترميمات بإستعمال مواد الكومبوزيت المتصلبة بالضوء وبتقنية الطبقات تجنب تشكل التوترات، التي تتشكل نتيجة التقلص الحجمي للمواد عند التصلب.

ترميمات جمالية بلون واحد دون تنازلات

يضع الترميم المباشر للأعطاب المتعددة وخاصة الترميمات القديمة المصابة بنخر ثانوي والتي لم تعد تؤدي وظيفتها الطبيب المعالج والمواد المستعملة على السواء أمام تحديات كبيرة.



الصورة ٣: الوضع بعد إزالة الترميمات المخربة



الصورة ٤: صورة شعاعية للضاحك الثاني، نقص التماس المقارب ٣٧/٣٥



الصورة ١: ترميمات متخرية لأسنان مصابة بالنخر الثانوي

SUMMARY

AESTHETIC SINGLE-SHADE RESTORATIONS WITHOUT COMPROMISE

Immediate restoration of multiple defects, particularly on insufficient and aged restorations with secondary caries, is highly demanding for both clinician and material. Thanks to the matched consistency of a dental restorative material such as BRILLIANT EverGlow, anatomically correct

results are easily achieved. Submicron hybrid composites shine impressively fast and consistent. Correct shading and easy polishing thanks to intelligent-design fillers which give the desired, lasting aesthetics. Permanent protection against leakage in the marginal area is a prerequisite. The high

density and composition of BRILLIANT EverGlow composite's filler particles provide optimum shrinkage reduction, thus resulting in lower shrinkage stress. A reliable adhesive such as ONE COAT 7 UNIVERSAL used here, will help safely achieve the long-term clinical goal of sealed restoration margins.



تنظيف فائق نتائج مبهرة*

تزيل فرشاة Sonicare DiamondClean من فيليبس كمية أكبر من البلاك حتى ٧ أضعاف مقارنة بفرشاة الأسنان اليدوية! وتزيل كمية أكبر من البقع عن السطح لأسنان أكثر بياضاً في أسبوع واحد فقط. ومع اكسسوارات مميزة مثل كوب الشحن الزجاجي المطور للاستخدام المنزلي، وحقيبة شحن للسفر، فإن هذه الفرشاة هي جوهرة مجموعتنا.

ابتكاراً و أنت

لحجز طلبك يرجى الاتصال بموزع
Philips Sonicare في منطقتك:

UAE : Castle General Trading,
Tel. +971 4 3328795

Lebanon: Sarraf Limited,
Tel. +961 1 500861

Jordan : Rawhi Pharmacy & Rawhi Drug Store,
Tel. +962 6 4644373

Bahrain : Mohammed Fakhroo & Bros.
Tel. +973 1 7253529

Saudi Arabia : Medical & Pharmaceutical
Services Bashir Shakib Al Jabri & Co. Ltd
Tel. + 966 12 6700430

Oman : Muscat Pharmacy & Stores LLC.
Tel. +968 2 4814501



PHILIPS
sonicare

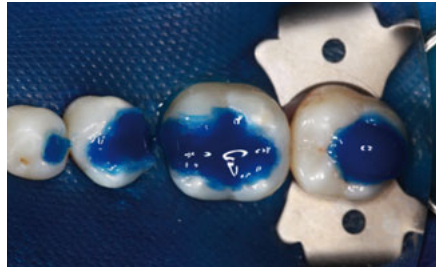
مقارنة بفرشاة يدوية*

1 Delaurenti M, et al. An Evaluation of Two Toothbrushes on Plaque and Gingivitis. Journal of Dental Research. 2012, 91(Special Issue B):522.

2 Data on file, 2010



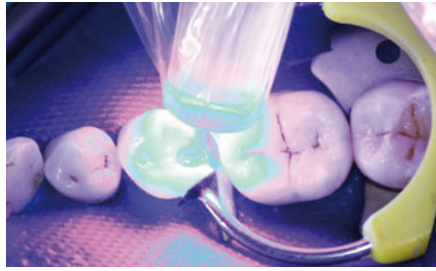
الصورة ٦: تطبيق ONE COAT 7 UNIVERSAL بفرشاة



الصورة ٥: ملء الحفر للتخريش التام لمدة ١٠ ثوان



الصورة ٤: يستعمل ONE COAT 7 UNIVERSAL للتثبيت اللاصق للترميمات المباشرة



الصورة ٩: تصليب ONE COAT 7 UNIVERSAL بمصباح S.P.E.C. 3 LED



الصورة ٨: محفنة BRILLIANT EverGlow A3/D3



الصورة ٧: إعادة تشكيل الجدار المقارب بإستعمال BRILLIANT EverGlow

التبليس، وبشكل خاص يكون ذلك ذو فائدة في حالة أدوات الحشو.

ويمكن تشكيل السطوح الماضغة بأي شكل مرغوب بفضل القوام الملائم للتشكيل لمادة BRILLIANT EverGlow. وتبقى الشقوق المشكلة بشكل دقيق (مثلاً بإستعمال إبرة لبية) مفتوحة ولا تنغلغ على بعضها مما يجعل تشكيل المزايا الفردية متمتعاً فعلاً بإستعمال هذه المادة.

بعد نزع المسند تم تشكيل السطح المقارب بشكل كروي بواسطة مبارد EVA كما أزيلت المادة اللاصقة عن المسند وتسوية المنطقة الإنتقالية بين السن والترميم على مستوى واحد. بعد ذلك وضع المسند على الضاحك ٣٥ من الجهة الوحشية وثبت قاعدياً بوتد خشبي وبواسطة حلقة نابضية من الأطراف. من ثم طبقت مادة ONE COAT 7 UNIVERSAL وتركت لتؤثر لمدة ٢٠ ثانية ثم جففت بالهواء. ويتم تصليب ONE COAT 7 UNIVERSAL بمصباح S.P.E.C. 3 LED لمدة ١٠ ثواني (الصورة ٩). بعد ذلك تم تنحيف المسند المثبت باللاصق بإستعمال مثقب زيركون بشكل وردة بالدوران نحو اليسار بشكل سريع ومن دون ماء. في نفس الوقت يجب أن يبقى المسند الجزئي ثابت في مكانه بواسطة الوتد الخشبي. من خلال الدوران نحو اليسار يتم

بالغسل الجيد لمدة ٢٠ ثانية ومن ثم تم تجفيف الحفر. من ثم تم تطبيق اللاصق ONE COAT 7 UNIVERSAL مباشرة بفرشاة للمحافظة على رطوبة كافية وللتغطية بشكل تام قبل وضع المسند (الصورة ٦). وتم تجفيف اللاصق بشكل رقيق بتيار هوائي ومن ثم تصليبه لمدة ١٠ ثواني بمصباح S.P.E.C. 3 LED

وتتوفر للتشكيل المتميز للسطوح المتقاربة أنظمة مختلفة من المساند. وفي هذه الحالة أختير شريط مسندي فولاذي من شركة Roeko وتم قصه بالطول المطلوب ليصبح مسند جزئي. ويتوفر هذا الشريط بعدة عروض وسماكات.

كان التشكيل الفردي التشريحي سهل جداً بفضل خاصة المادة غير المرنة. ويمكن تقليل سماكة الشريط في مجال نقطة التماس بالتدبيب. وتم تثبيت المسند الجزئي المقصوص وختمه قاعدياً بوتد خشبي أما الختم الجانبى فتم بكبس نهايات المسند على سطح السن بواسطة حلقة نابضية.

تشكيل السطوح المتقاربة (الصورة ٧) بمادة BRILLIANT EverGlow A3/D3 (الصورة ٨) سهل جداً. وتبقى المادة قائمة ولا تلتصق بالأداة. في هذا العمل يفضل استعمال الأدوات ذات

٣٧ يزجج المريض بشكل خاص. وتظهر صورة الأشعة هنا (الصورة ٢) تشكل النخر الثانوي والوضعية المتقاربة بين السنين. تم تنظيف الأسنان المعنية والأسنان المجاورة لها في أثناء أنتظار بدء مفعول التخدير الموضعي. الحاجز المطاطي Flexi Dam يسهل الرؤية في مجال العمل الملائم لحركة الأدوات الدوارة ويوفر الشروط المناسبة للتلاصق الجيد الدائم بين السن والترميم. تمت إزالة الترميمات القديمة بشكل كلي وتجريف النخر الثانوي (الصورة ٣). وكان اللاصق المستعمل هو ONE COAT 7 UNIVERSAL وهو وسيط لاصق للكومبوزيت من مركب واحد هو MDP، وهو قابل للتطبيق سواءً بتقنية التخريش الذاتي أو التخريش الإختياري أو التخريش الكلي. تم تخريش سطح السن بهلامة Etchant Gel S واستعمل مصباح S.P.E.C. 3 LED للتصليب (الصورة ٤).

بعد تجريف النخر الثانوي أصبحت أرض الحفرة في السن ٣٥ في جوار مباشر للجوف اللببي. ويستطب في هذه الحالة التخريش الحمضي الواقى لللب. وقد تم بعد التخريش الإختياري للعلاج بهلامة Etchant Gel S لمدة ٣٠ ثانية تخريش كلي قصير لمدة ١٠ ثواني (الصورة ٥). بعد ذلك أزيلت مادة التخريش



الصورة ١٢: الترميم النهائي من BRILLIANT EverGlow



الصورة ١١: صقل الترميم



الصورة ١٠: الترميم بعد نزع المسند

الحالة ONE COAT 7 UNIVERSAL على ضمان الأهداف السريرية المطلوبة لحواف الترميمات المحكمة السد.

الملائم وتحقيق للمعان بطريقة سهلة بفضل التصميم الذكي لمواد الملىء تؤدي إلى المظهر الجمالي المطلوب.

تجنب تشكل النشارات المعدنية. ويجب على أي حال إبعاد النشارات التي قد تتشكل بنفخها بالهواء. النتيجة المطلوبة هي سطح تماس متراص كروي.

المؤلف

Dr. Ralph Schönemann

Bahnhofstrasse 10

86150 Augsburg

Germany

Tel. +49 821 - 349 77 77

الحماية الدائمة من التسرب في الحواف هي شرط اساسي. الكثافة العالية والتركيب الملائم لمواد الملىء في الكومبوزيت BRILLIANT EverGlow تحسن النتائج من حيث تقليل التقلص وبالتالي التوتر الناجم عن التقلص. ويعمل اللاصق المضمن كالمستعمل في هذه

بهذه الطريقة يمكن بسهولة تشكيل التعر المقارب بشكل فردي. ومن جديد يتم تشكيل السطوح المقاربة بإستعمال BRILLIANT EverGlow A3/D3 وكذلك التضاريس التشريحية لسطح العضة. ويكون الجهد اللازم للتشكيل قليل جداً بإستعمال المسند الجزئي ذو السد المحكم بمساعدة الحلقة النابضية بعد نزعهما. وكانت النتيجة التي تم التوصل إليها بإستعمال ميارد EVA مرضية جداً (الصورة ١٠). من ثم تمت مراقبة الإطباق وإجراء بعض التصحيحات الطفيفة. ولم تحتاج خطوات الصقل لوقت طويل لأن BRILLIANT EverGlow يصل إلى معدل لمعان جيد بسرعة (الصورة ١١). في الخطوة الأخيرة تم تلميع الترميمات بفرشاة Occlubrush. بذلك تم تحقيق ترميمات ذات مظهر مرضي جداً (الصورة ١٢).

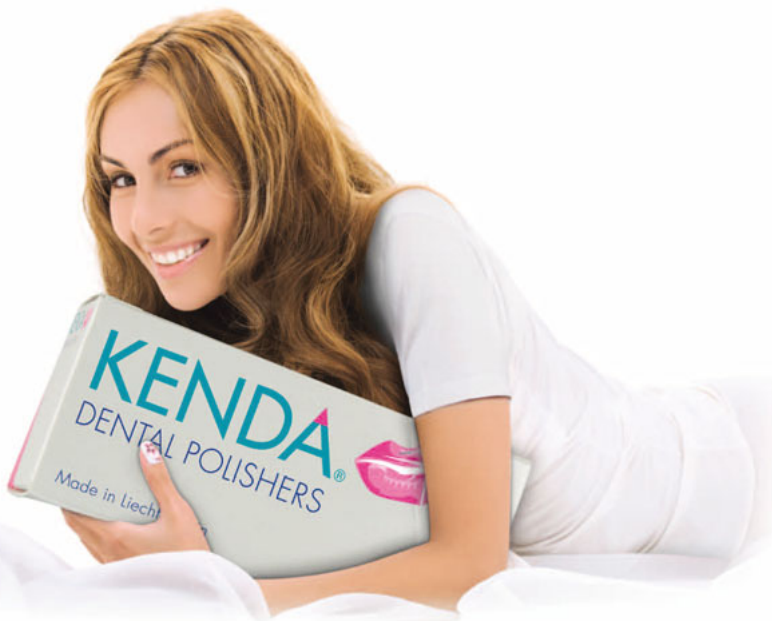
لقد حققت طريقة الطبقات المتبعة للكومبوزيت الهجين ذو الملىء دون الميكروني BRILLIANT EverGlow بالإشتراك مع اللاصق ONE COAT 7 UNIVERSAL نتائج ممتازة. وضمن مصباح التصلب المستعمل S.P.E.C. 3 LED تصلب مادتي الترميم بشكل مضمون.

فيما يخص المزايا المطلوبة من المواد نتوصل إلى النتائج التالية:

تلتصق كما يجب على السن وليس على الأداة. بفضل القوام الملائم لمادة الترميم السني مثل BRILLIANT EverGlow يمكن تحقيق نتائج صحيحة من الناحية التشريحية بطريقة سهلة.

أصناف الكومبوزيت دون الميكروني تلتصق بسرعة مذهلة وبشكل دائم. اختيار اللون

KENDA IS MY CHOICE



www.kenda-dental.com

Phone +423 388 23 11

KENDA AG

LI - 9490 VADUZ

PRINCIPALITY OF LIECHTENSTEIN