

## أسطوانات Kera® Disc بتركيبة محسنة



Eisenbacher  
Dentalwaren GmbH  
Dr.-Konrad-Wiegand-Str. 9  
63939 Würth am Main  
Germany  
Tel.: +49-9372-94040  
Fax: +49-9372-940429

للتشكيل حتى بعد ٥ دقائق ويتميز  
بمقاومة تزيد عن ٨٠ حسب مقياس  
Shore Kera® LabPutty 80 متوفر  
بلون رمادي متوسط. وهو يباع  
بعبوات قابلة للإغلاق من جديد بسعة  
٥×٢ كغ مع ملاعق المعايرة.  
تفضلوا بزيارتنا في الجناح الألماني  
في معرض AEEDC ومعرض IDS في  
كولونيا وتعرفوا بأنفسكم على  
منتجاتنا الجديدة.

القرص بزيادة أوقات عمل الأدوات  
مع تقليل نفقات التصنيع في الوقت  
نفسه. الأسطوانة الجديدة Kera® Disc  
من الجيل الجديد مع مزايا إضافية  
كثيرة.  
يملك السيليكون Kera® LabPutty  
80 الخواص المثالية لتصنيع المساند  
والقطع المقابلة للبدلات الجزئية  
وقوالب التصحيح وصواني النقل.  
السيليكون الجديد من نوع A قابل

سيكون العام القادم مثيراً دون شك  
ونحن متشوقون لعرض المنتجات  
الجديدة والتجديدات المبتكرة في  
معرض 2017 AEEDC وفي المعرض  
السنوي الدولي 2017 IDS في كولونيا.  
شركة Eisenbacher Dentalwaren  
ED GmbH المتخصصة بالخلائط  
السنوية تنتج وتسوق منذ أكثر من ٢٣  
سنة الخلائط السنوية الثمينة والمقبولة  
حيوياً والمواد المخصصة للزبائن  
ذوي التطلعات الرفيعة.  
تم تعديل خليطة الجلع CAD/CAM  
المستندة إلى الكوبالت Kera® Disc  
بشكل أساسي وتحسينها. من خلال  
التطوير المستمر حصل النموذج  
الجديد على جودة فائقة لنسيجه:  
ويستفيد الزبون الآن من خلال  
التوزيع المتجانس للقساوة على كل

## دينامية ضوئية أكبر مع سائل Nacera Blue X Translucent Liquid



Translucent Liquid سواء للأسنان  
الفردية الأمامية أو الخلفية وكذلك  
للجسور المؤلفة من حتى ٣ عناصر.  
هذا السائل قابل للإستعمال مع كل  
منتجات Nacera Pearl وهو متوفر  
الآن كمجموعة مؤلفة من زجاجة  
صغيرة (تحتوي ١٥ ملل) وفرشاة  
Kolinsky وجفنة زجاجية.

DOCERAM Medical Ceramics  
Sascha Holstein  
Hesslingsweg 65 – 67  
D-44309 Dortmund  
Tel.: +49 231 9256 68-0  
Fax: +49 231-925668-60  
Email: info@nacera.de  
Web: www.nacera.de

AEEDC 7D07 · IDS 3.2, Do40

أيضاً الترميمات العالية الثبات: فهو  
يحافظ على متانة أكسيد الزيركون  
Nacera، الذي - بمعدل ١٤٠٠  
ميغاباسكال - يعادل ضعف متانة  
الزيركون المكعب (TZP5P-) وأربعة  
أضعاف سيليكات الليثيوم المضاعفة.  
بالإشتراك مع المتانة العالية ضد الكسر  
بقيمة تزيد عن ٩ MPam1/2 يضمن  
عمرأ طويلاً للتعويض.  
كذلك فإن طريقة الإستعمال ملفتة  
للنظر، إذ يمكن تطبيق السائل الجاهز  
للإستعمال بدقة عالية بفرشاة على  
الأسطوانات المخروطة المشوية. بفضل  
لون السائل الأزرق يسهل على عامل  
المخبر السنّي تبيين المكان الذي تم فيه  
تطبيق السائل، بحيث يمكن التحكم في  
كل وقت بمعدل زيادة الشفافية.  
بالإضافة لذلك هناك توفير في النفقات  
بالنظر لعدم الحاجة لشراء أسطوانات  
أكسيد زيركون إضافية.  
يمكن إستعمال Nacera Blue X

سهل الإستعمال وقابل للتطبيق بشكل  
إختياري وبتنائج لونية مثيرة: سائل  
Nacera Blue X يزيد من الشفافية  
الضوئية لأكسيد الزيركون Nacera  
Pearl (3Y-TZP) حتى ٨٪ - وذلك  
بالضبط في المناطق التي يحتاج فيها  
فنيو صناعة الأسنان لمزيد من الحيوية  
والديناميكية الضوئية. يمكن استعمال  
السائل بشكل فردي سواء في المناطق  
الأمامية أو في الحواف القاطعة وهو  
يضمن زيادة الشفافية الضوئية بشكل  
مختار. عند تطبيق السائل على أكسيد  
الزيركون المجفف بصلابة يقوم كذلك  
بتقليل الإشباع اللوني (الكروما) -  
للحصول على تدرج لوني طبيعي في  
ذروة النتوءات والحواف القاطعة مع  
تطبيقه بضرية فرشاة واحدة.

الشفافية المحسنة بالفرشاة  
لا يسمح Nacera Blue X بتحقيق  
الترميمات العالية الجمالية فقط وإنما

## ADENTATEC كفاءة في المجال السني



نظام NE / نظام Duro  
خلائط سنوية غير ثمينة للتيجان  
والجسور على أساس من الكوبالت -  
كروم  
نظام MG  
خلائط جزئية على أساس من  
الكوبالت - كروم

نظام Soft-Blank / نظام NE-Blank  
خلائط خراطة سنوية غير ثمينة على  
أساس من الكوبالت - كروم

نظام Ti5-Blank  
خلائط خراطة سنوية على أساس من  
الفاناديوم - تيتانيوم - ألمنيوم

AEEDC 7D17 · IDS 10.2, V029

13485 و DIN EN ISO 9001 فيما  
يخص كل عملية التصنيع.  
تأسست شركة Adentatec في عام  
١٩٩٧ وهي تقدم مجموعة من  
المنتجات العالية الجودة لمخابر  
صناعة الأسنان.

نظام KN / نظام NH  
خلائط غير ثمينة للتيجان والجسور  
على أساس من النيكل

Adentatec هي شركة سنوية عالمية  
النشاط متخصصة بإنتاج وتوزيع  
الخلائط السنوية من المعادن غير  
الثمينة وأسطوانات CAD/CAM .  
تصنع المعدات الطبية التي توزعها  
شركة Adentatec حصراً في ألمانيا  
وهي حاصلة على شهادات جودة بأعلى  
المعايير. تلتزم شركة Adentatec  
بالتطبيق الصارم لشروط الجودة  
والتصنيع طبقاً لمعايير DIN EN ISO

ADENTATEC GmbH  
Ringstr. 38-44  
Cologne  
Germany  
Tel.: +49 221 3596-100  
info@adentatec.com  
www.adentatec.com

## الخبراء السنيون في دبي

إستعمالها الممتازة. ويعبر السيد  
Lohmann عن ذلك بقوله: إننا نقدم  
هذه الأصناف من أيونوميرات الزجاج  
بشكل كبسولات التطبيق الجديدة من  
VOCO، التي لا تحتاج إلى مادة  
تحريض. وسيكون من بين المنتجات  
الأخرى التي يتم التركيز عليها اللاصق  
العام الإستعمال Futurbond M+، الذي  
يلتصق بالمعادن وأكسيد الزيركون  
وأكسيد الألمنيوم أو خزف السيليكا  
دون الحاجة لمادة تبطين.

ويتابع السيد المدير الإقليمي  
Lohmann التعبير عن نشاط الشركة  
بقوله: نحن نشهد تزايداً كبيراً في الطلب  
على منتجاتنا، الأمر الذي يرجع  
بالتأكيد إلى جودتها العالية. وينعكس  
ذلك في ردود الأفعال التي نتلقاها من  
الجامعات، التي نحرص على التعاون  
الوثيق معها. وتتمتع منتجات VOCO  
بسمعة ممتازة في العالم العربي، وهو  
العالم الذي نشعر نحنوه بالتزام كبير.  
لذا فنحن مستعدون للمشاركة في  
معرض AEEDC وثقتنا كبيرة بنجاح  
أعمال هذا المعرض.

المعرض بجناح أكبر من السنوات  
السابقة. لكن كبر الجناح ليس هو  
التعبير الوحيد عن إلقاء VOCO أهمية  
كبيرة لمشاركتها في معرض AEEDC  
ففي هذه المرة أيضاً سيشارك طاقم  
الإدارة في المعرض كإشارة واضحة  
للزبائن والعملاء في العالم العربي على  
الإهتمام الكبير من قبل الشركة.

وسيكون من بين المنتجات التي سيتم  
التركيز عليها في معرض AEEDC نظام  
Admira Fusion، أول مادة حشو عامة  
الإستعمال في العالم تستند كلياً إلى  
الخزف في تركيبها. "نحن نظهر من  
خلال Admira Fusion كفاءتنا العالية  
في البحث من جديد وقدرتنا العالية  
على الإبتكار، فقد وضعنا من خلال هذا  
النظام علامة مميزة مهمة في مجال  
طب الأسنان" كما يقول السيد Dirk  
Lohmann المدير الإقليمي في الشركة.  
وتظهر شركة VOCO كفاءتها كذلك في  
مجال مواد الحشو من أيونوميرات  
الزجاج من خلال مواد Iono Star  
Molar و Iono Star Plus، التي تتميز  
سواء بخواصها المادية وطريقة



منذ فترة طويلة ثبت موقع المؤتمر  
السني العالمي والمعرض السني العربي  
المعروف بأسم AEEDC كأكبر وأهم  
معرض سني مع مؤتمر إختصاصي  
مرافق لمنطقة الشرق الأوسط وشمال  
افريقيا. لذلك ستشارك شركة VOCO  
كإحدى الشركات السنوية الرائدة في  
العالم في مجال المواد السنوية في  
معرض AEEDC القادم في دبي شهر  
فبراير القادم في صالة المعارض  
والمؤتمرات (DICEC). وكما في عام  
٢٠١٦ ستشارك هذه الشركة السنوية في

AEEDC 7, E22

VOCO GmbH  
P.O.Box 767  
D-27457 Cuxhaven  
Germany  
info@voco.com  
www.voco.com

## أدوات قص العظم الجديدة من شركة Komet



من تسنينها المتصالب الخاص بفراغات كبيرة للشظايا وحواف قص طويلة على مسار قسم العمل الأسطواني فيها. بعض المعلومات الخلفية: إن الأداة الدقيقة المستدقة المشتركة H254A مستعملة في كثير من العيادات التي تقوم بالمداخلات الجراحية. سرعة القص في مقدمة القسم المستدق العامل من أداة H254E أبطىء من سرعة أداة H255E الأسطوانية. هذا يعني أن الأداة هي أقل قدرة بعض الشيء عند ذروتها. ويمكن أن يكون ذلك مفيداً في بعض الحالات، كما مثلاً عند العمل في مناطق ضيقة. بالعكس فإن الأداة الأسطوانية H255E تقص بقوة ثابتة على طول كل طرفها العامل.

تتم إزالة العظام والنسج السنية بشكل متساوي مما يجعل الأداة ذات فعالية أكبر. وقد أكد أطباء الأسنان المتانة العالية لأداة H255E. تشمل تطبيقات الأداة قص العظم الخطي والشطر والثقب المحوري للعظام والفتح العرفي للحافة السنية واستئصال الذروة.

IDS 4.1, A078

Komet Dental  
Gebr. Brasseler GmbH & Co. KG  
Trophagener Weg 25  
32657 Lemgo, Germany

Tel.: +49 (0) 5261 701-700  
Fax: +49 (0) 5261 701-289  
info@kometdental.de  
www.kometdental.de

H162ST كالتقابلية الفائقة للتحسس اللمسي والفعالية المتفوقة تجعل منها الأداة المثالية لقص العظم خلال إجراءات قطع العظم والتقويم الجراحي للعظم، وتحضير العظام وحوافها، واستئصال الذروة والشطر والثقب المحوري للعظام والإزالة الجراحية للأسنان المثبتة. بفضل حدة هذا المثقب فإن استعماله يؤدي لتوفير كبير في الوقت. وقد أجري إختبار قص في مخبر شركة Komet لمقارنة H162ST بغيرها من الأدوات التجارية المتوفرة في السوق. وأكدت نتيجة الإختبار أن H162ST تقص العظم الصناعي بسرعة 30% أكثر من الأدوات المنافسة. مما يعني تقليل واضح للوقت اللازم لقص العظام الصناعية (تم إختبار الأدوات تحت نفس الشروط).

## H255E: صغيرة ولكنها قوية

يمكن لأي طبيب أسنان أن يلاحظ من النظرة الأولى الأبعاد الدقيقة جداً لهذه الأداة. فأداة H255E تتميز بقطر صغير قدره 1.2 مم وطولها 6 مم فقط. ولكن رغم حجمها الصغير فإن أداء القص لهذه الأداة قوي لدرجة مذهلة. تستمد أداة H255E خواصها الفريدة

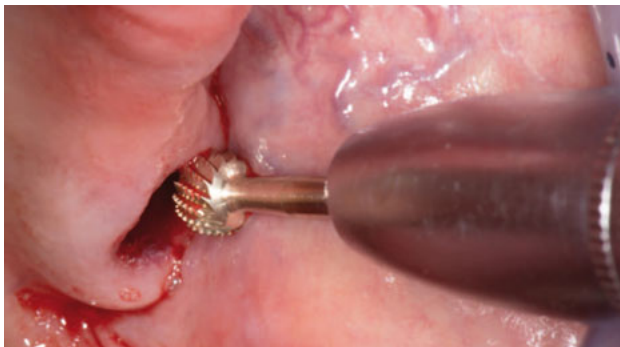
هناك خلفية تقنية محددة وراء التعابير المستعملة في مجال أدوات قص العظم مثل "أداء القص" و "قابلية التحسس" و "الفعالية" و "الإجراء الرفيق بالنسج". ويجب أن ينتبه أطباء الأسنان لهذه الخلفية الفنية بحيث يمكنهم كسب المزيد من الإدراك لأسلوب عمل منتج دخل السوق حديثاً، ولهذا السبب نقوم بتقديم بعض المعلومات الأساسية الكامنة وراء أدوات H162ST و H255E، الإضافتين الجديتين في قائمة منتجات Komet الجراحية.

## H162ST: حاد كمناب النمر

## ذو الأسنان السيفية

لدى شركة Komet قطاع طبي أدى لتطوير فكرة التدقيق في أسلوب عمل الأدوات المستعملة في جراحة الجمجمة. من أجل مشروع "أداة قص عظم سنية ذات تسنين مجسمي" تم تعديل هندسة الحد القاطع لأداة القص الجمجمي لتأخذ الأبعاد الصغيرة لأداة قص سنية: بذلك ولد التسنين المسمى ST. ST هي الأحرف الأولى من كلمتي sabre-tooth tiger أي النمر ذو الأسنان السيفية - وهي المرادف لحدة متفوقة. الخواص التي تتميز بها أداة

## المثقب Allport H141AX



NTI Kahla GmbH  
Rotary Dental Instruments  
Im Camisch 3  
07768 Kahla  
Germany

Tel.: +49-36424-573-0  
Fax.: +49-36424-573-29  
nti@nti.de  
www.nti.de

كربيد الولفرام بكثافة وقساوة عالية، مما يضمن استعمال الأداة لمرات كثيرة. وتؤدي الإستطاعة العالية للحفر إلى تقليل الجهد اللازم في العمل. الإستعمال: إزالة بقايا الجذور، وصقل حواف العظام وإزالة النسيج الحبيبي.

المثقب Allport H141AX من المعدن الصلب الملبس بطبقة من نيتريد الزيركون. تجرى في عيادة كل طبيب أسنان أعمال جراحية. وتؤدي Allport في هذا المجال عمل أدوات متعددة الإستعمالات. وقد قامت شركة NTI بتعديل هندسة الحد القاطع لتحسين قدرة القص، بحيث أصبحت الأداة تعمل رغم إستطاعتها العالي على الحفر بالعمل بصوت هادئ جداً. يتميز المعدن الصلب الممتاز من

IDS 11.2, L008

## المكان الذي يصنع فيه السحر

عندما يتعلق الأمر بتبييض الأسنان فمن الواضح أن المرضى يبحثون عن ابتكار يجدي نفعاً. ولكن في أغلب الأوقات يبحث المرضى عن "نتيجة فورية" والتبييض المنزلي في الغالب لا يدوم طويلاً أو لن يكون فعالاً بنفس درجة تبييض الأسنان الاحترافي المختص.

## عملية تجميل غير جراحية

في نظرية اللون الأساسي، يمتص الضوء الأصفر طبيعياً الضوء الأزرق. (تخيل أن اللون الأصفر هو "البقع" الموجودة على الأسنان). تعمل الطاقة التي يمتصها الكروموفور ((حامل اللون)) (وهو أصفر اللون) على إثارة الروابط الموجودة فيه مما يجعلها سهلة التفكك والتكسير- وهذه العملية تسمى بـ«التبييض بالتأثير الضوئي». وبمجرد إثارة الروابط، تزداد احتمالية تفاعلها مع البيروكسيد وبالتالي كسر شبكة الروابط الفردية والمزدوجة وإزالة لون الجزيء. ويعمل الضوء الأزرق على تحسين معدل التفاعل بشكل كبير.

وقد رسخت Philips مكانتها في هذا المجال منذ سنوات طويلة. ويعيداً عن مجال الرعاية بصحة الفم والأسنان، حصلت شركة Philips على أول براءة اختراع عام ١٩٠٥- ويعود ذلك إلى ابتكار جيرارد فيليبس الخاص بزيادة وقت الاشتعال في المصباح الكهربائي. ومنذ ذلك الوقت، بدأت الشركة في البحث والابتكار في عالم المصابيح الكهربائية، لذلك يمكنك أن تكون على يقين تام أن شركة Philips تعلم بالفعل طريقة الاستفادة من الضوء للحصول على تبييض أسنان مثالي.

## تبييض أفضل بست درجات

في الشهر الماضي، كانت المجلة الطبية Aesthetic Dentistry Today حاضرة خلال عرض توضيحي مباشر حول تقنية تبييض الأسنان من فيليبس Philips Zoom! Whitening أقيم في مختبرات Philips لشرح العلم الذي يكمن خلف الضوء ونظرية اللون الأساسية. يقول دكتور نايجل يونغ، عالم أبحاث رئيسي في مختبرات Philips أنه



ما الذي يجري في كواليس شركة Philips؟ تكشف لنا كارلوتا إيدن من المجلة الطبية Aesthetic Dentistry Today (طب تجميل الأسنان اليوم) كيف ساهمت الأبحاث المخبرية والسنوات العديدة من الابتكار في اكتشاف تقنية تبييض الأسنان Philips Zoom! Whitening.

يحتل موضوع تبييض الأسنان صدارة مجال طب الأسنان التجميلي منذ سنوات، بل منذ قرون. إذ يمكننا تتبع تاريخ ذلك وصولاً لآلاف السنين، قبل حتى ابتكار فرشاة الأسنان... بل قبل ظهور أطباء الأسنان.

Royal Philips  
Philips Center  
P.O. Box 77900  
1070 MX Amsterdam  
The Netherlands  
Tel.: +31 20 59 77777  
www.philips.com

## شركة TrollDental في معرض AEEDC 2017

بسهولة على تعليم السطوح الرطبة والجافة. وهي تعلم السطوح بدقة كبيرة حتى ولو كانت سطوح ترميمات عالية الصقل. وكذلك فهي تعلم سطوح الخزف بشكل ممتاز. رقائق TrollFoil مركبة في إطار خاص ولا حاجة معها لإستعمال ملاقط. يمكن استعمال TrollFoil في عدد كبير من التطبيقات السريرية، بما في ذلك السن الجاف أو الرطب، والفتحات الضيقة والمساحات الدهليزية المحدودة، والترميمات المعدنية وغير المعدنية. نحن قادرين على فحص نقاط تماس الإطباق لرباعية كاملة TrollFoil متوفرة باللون الأزرق أو الأحمر.

مركز شركة TrollDental هو في قلب أسكندينايفيا. ونحن نتبع كشركة عائلية الملكية التقاليد الإسكندينايفية المعروفة في التصميم والتصنيع. ونقوم بتطوير وتصنيع منتجات ذات أداء وظيفي ممتاز وشكل أنيق. هذه هي علامتنا المميزة. المنتجات المتميزة بالمتانة والدقة والتي تسمح بالعمل بشكل سهل.

رقائق التمثيل TrollFoil هي مثال جيد على ذلك، فهي معروفة في السوق السنني منذ ٢٠ سنة، وتثبت نفسها يومياً في عيادات أطباء الأسنان.

سماكة هذه الرقيقة ذات الوجهين تبلغ ٨ ميكرون فقط، وهي قادرة



TROLLDENTAL

POB 900, 461 29 Trollhättan  
Installatövr. 9, 461 37 Trollhättan  
Sweden

Tel. ++46 520 48 90 50  
info@trolldental.com  
www.trolldental.com

## رؤية ثلاثية الأبعاد لتشخيص أمين



بالعمل بشكل بديهي مع الدعم المرافق من قبل برنامج تحضير الصور الأرغونومي VistaSoft 2.0 الملائم كذلك للصور 3D. يمثل جهاز Vista Vox S من شركة Dürr Dental تقنية رفيعة المستوى لتحقيق الصور الثلاثية الأبعاد بسعر مقبول ومرود ممتاز.

AEEDC 7D01 • IDS 10.1, F30

DÜRR DENTAL AG

Duer Dental Middle East

Dr. Michael Koll

P.O.Box 87355

Al Ain, United Arab Emirates

Tel.: +971 50 550 8412

Fax: +971 3 767 5615

koll.m@duerr.de

www.duerr.de

م. هذا الجهاز المزود بسبعة عشر برنامج تصوير بانورامي بالتقنية المجربة S-pan يزود أطباء الأسنان بالصور التشخيصية الممتازة سواء في مجال 2D و 3D. الميزة الفريدة في جهاز Vista Vox S تكمن في الأحجام المثالية الثلاثية الأبعاد للصور التي يحققها والتماسشية مع تشريح الجسم البشري. وتساهم الحاسة CsI العالية الحساسية بتقليل معدل التعرض للأشعة، الذي يتحقق بفضل حاسة صغيرة الحجم وأسلوب حركة بسيط. إستعمال Vista Vox S سهل جداً مثل بقية منتجات نظام Vista مثلاً من خلال توضع المريض وجهاً لوجه - بخط ضوئي واحد (صور 3D) أو خطين ضوئيين (صور 2D). تسمح الشاشة بقطر 7 إنش لطاقت العيادة

بإنزالها للجهاز الجديد VistaVox S، قامت شركة Dürr Dental التي مقرها بلدة Bietigheim الألمانية بتحقيق طريقة مبتكرة في تصنيع الصور الشعاعية الممتازة والصور البانورامية، التي يمكن استعمالها من قبل أطباء الغرس وجراحي الفم وأطباء الأسنان العامين على السواء. صمم مجال الرؤية الواسع بالأبعاد 100 × 85 مم لجهاز التصوير الطبقي الحجمي ليضمن الإحاطة بالفم بأكمله بما في ذلك الطواحن الخلفية. ويوفر ذلك أفضل الشروط للحصول على كل التشخيصات الفراغية بوضعية واحدة للمريض. ويغطي الحجم المعدل تشريحياً منطقة تشخيصية يلزم لتغطيتها من قبل تقنية فراغية تقليدية وحدة تصوير باهظة الثمن ذات قطر بقيمة 130

## كتل الكومبوزيت BRILLIANT Crios CAD/CAM لتصنيع ترميمات دائمة طبيعية المظهر



في الفم بعد التركيب. بالمقارنة بأصناف الكومبوزيت التقليدية يمكن صقل هذه المادة السنية بشكل مريح وملائم في كل وقت. وقد أثبتت الإختبارات الفيزيائية المقاومة العالية للتآكل، في حين تكون مقاومة التآكل لمادة BRILLIANT Crios أكثر رفقا بالأسنان المقابلة بالمقارنة مع الترميمات الخزفية بعد 1.2 مليون دورة مضغ.

السطح المتجانس لهذه المادة يسهل صقلها ويمنح BRILLIANT Crios بريقاً دائماً حتى في حالة حواف الترميمات المستدقة بقطر 0.1 مم يمكن حفر هذا الكومبوزيت المقوى بسهولة دون خطر التكرس. تتوفر مادة BRILLIANT Crios بتسعة مستويات شفافية ضوئية منخفضة وأربعة مستويات مرتفعة.

تقدم الشركة السنية السويسرية COLTENE نوعاً جديداً من كتل الكومبوزيت المقوى لتقنية CAD/CAM تصلح لتصنيع الحشوات والترصيعات والتيجان التشريحية التامة والكسوات لنظام Cerec كتل BRILLIANT Crios تجمع بين مزايا الكومبوزيت الهجين المبتكر ذو البنية تحت المجهرية مع أسلوب التصميم والتصنيع بدعم الكومبيوتر CAD/CAM لتصنيع ترميمات موثوقة وجمالية المظهر بشكل سريع دون الحاجة لعملية شوي منفصلة.

بفضل متانة اللي العالية وقرينة المرونة المشابهة للعاج فإن هذا الكومبوزيت المقوى أكثر متانة من الخزف، مما يسمح بتجنب ذرات الجهود العالية ويقلل من خطر التكرس أو التشظي سواء خلال التصنيع كما

Coltène/Whaledent

Feldwiesenstr. 20

9450 Altstätten

Switzerland

Tel.: +41-71-7575300

Fax.: +41-71-7575301

office@coltnewhaledent.ch

www.coltnewhaledent.com

AEEDC 7D18 • IDS 10.2, R10

## المزيد من الرشاقة والدقة والوصول إلى أماكن أعمق

طورت فراشي Polishette من شركة KENDA خصيصاً لكل ترميمات الكومبوزيت والخزف الهجين. الهجين ذو سعر مغر، ويساعد في تخفيض نفقات العيادة. تتوفر أدوات Polishette بثلاث ألوان وتحبيبات لمختلف أغراض الصقل: أدوات Remover القوية الخضراء اللون ملائمة بشكل خاص للنحت السريع، كالإنهاء المباشر للمناطق الإنتقالية.

توفر الأدوات بشكل رؤوس مدببة وكؤوس صغيرة الحجم ذات الاناق المخروطية المزيد من الرشاقة والدقة في العمل والوصول إلى أماكن أعمق. بفضل أسلوب Polishette للإستعمال النبوذ أصبحت رؤوس أدوات الصقل الكليية من ذكريات الماضي وكذلك التنظيف المرهق لفتحات الكؤوس وعمليات التحضير الأخرى. هذا النظام الجديد للصقل والمطور بفضل طرق التحليل لشكل السطح وقياسات درجة الصقل والمعان والمخصص لكل ترميمات الكومبوزيت والخزف

أدوات Smoother الحمراء تزيل الخدشات الناجمة عن أدوات الإنهاء وتضمن الحصول على سطوح مصقولة ذات لمعان حريري. عدى ذلك فهي تزيل بقايا الإسمنت وهي ملائمة لصقل الميناء. أدوات Shiner الملبسة بحبيبات ماسية تحقق الصقل العالي بشكل فوري. ويمكن إستعمال أدوات Remover, Smoother, Shiner حسب الحاجة كل على حدة أو بالتتالي.

تحقق أدوات الصقل النبوذة الجديدة Polishette عملها بشكل جديد كلياً وتسمح بالقيام بأعمال العيادة بشكل أكثر فعالية.

توفر الأدوات بشكل رؤوس مدببة وكؤوس صغيرة الحجم ذات الاناق المخروطية المزيد من الرشاقة والدقة في العمل والوصول إلى أماكن أعمق. بفضل أسلوب Polishette للإستعمال النبوذ أصبحت رؤوس أدوات الصقل الكليية من ذكريات الماضي وكذلك التنظيف المرهق لفتحات الكؤوس وعمليات التحضير الأخرى. هذا النظام الجديد للصقل والمطور بفضل طرق التحليل لشكل السطح وقياسات درجة الصقل والمعان والمخصص لكل ترميمات الكومبوزيت والخزف

أدوات Smoother الحمراء تزيل الخدشات الناجمة عن أدوات الإنهاء وتضمن الحصول على سطوح مصقولة ذات لمعان حريري. عدى ذلك فهي تزيل بقايا الإسمنت وهي ملائمة لصقل الميناء. أدوات Shiner الملبسة بحبيبات ماسية تحقق الصقل العالي بشكل فوري. ويمكن إستعمال أدوات Remover, Smoother, Shiner حسب الحاجة كل على حدة أو بالتتالي.



KENDA AG Dental Polishers  
Vaduz, Liechtenstein  
info@kenda-dental.com  
www.kenda-dental.com  
Tel: +423 3882311

AEEDC 7, Nr 54 · IDS 10.2, So28

## Composan bio-esthetic flow g Composan bio-esthetic

Composan مادة الخزف النانو، وهي مادة bio-esthetic flow هذه المادة السائلة حسب الرغبة تتميز بقابليتها المثالية للسيولة وخاصة التصلب عند التحريك وكذلك بقدرتها الممتازة على التبليل. هذه المادة العالية المرونة ذات مقاومة عالية للتآكل والكسر عند التعرض للجهود. وهي بفضل متانتها العالية للإستعمال كذلك في الأسنان الخلفية حيث تكون معرضة لقوى المضغ، وبالإشتراك مع Composan bio-esthetic يمكن استعمال هذه المادة للتبطين مثلاً أو في تقنية الكومبوزيت الملصق CBF (Composite-bonded-to-flowable)

بالأبعاد الثلاثة بالإضافة إلى نظائر البوليمير غير العضوي وجزئيات الحشو الخاصة من الخزف النانو. هذا المزيج يضمن التقبل الحيوي المتفوق والخواص الفيزيائية الممتازة للمادتين بالإضافة لذلك تحقق هاتان المادتان نتائج جمالية رائعة. وتسمح الشفافية الضوئية الطبيعية المظهر والثبات اللوني العالي والتوافق اللوني الممتاز مع المحيط والقابلية الممتازة للصقل بتحقيق ترميمات سنية لا تتميز فقط بمتانتها وعمرها الطويل وإنما بجماليتها الطبيعية.

تقدم شركة Promedica إلى جانب النموذج القابل للحرص من Composan bio-esthetic النموذج السائل من هذا الكومبوزيت بتقنية



تقدم شركة Promedica من خلال Composan و Composan bio-esthetic bio-esthetic flow مادتين للترميم السني تتميزان بتقبلهما الممتاز من قبل الجسم وخواصهما الفيزيائية الجيدة وجماليتهم الرفيعة.

تستند هذه المواد المبتكرة من الكومبوزيت في تركيبها إلى عناصر غير عضوية مشابهة للزجاج مترابطة

PROMEDICA  
Dental Material GmbH  
Domagkstr. 31  
24537 Neumünster  
Germany  
tel.: +49-4321-54173  
fax: +49-4321-51908  
info@promedica.de  
www.promedica.de

AEEDC 7F17 · IDS 10.2, V015



Filhol Dental  
Old Police Station  
Chipping Campden  
Gloucestershire GL55 6HB  
United Kingdom  
Tel:- +44(0)1386 841 864  
Fax:- +44(0)870 116 9790  
info@filhol.com  
www.filhol.com

تثبيطاً سلبياً فريداً من نوعه يقوي التثبيط.

#### FILPIN PIN BENDER

أداة اللوي الخاصة للإستعمال مع FILPIN لمزيد من الدقة والتطابق. متوفرة لدى تجار المواد السنية.

#### FILPOST (وتد قناة الجذر):

يحافظ على المزيد من بنية السن السليمة، وهو أمتن في الإستعمال بفضل نظامه الخاص للتثبيط الداخلي. يمكن تغيير شكله بسهولة ليلائم مسار القناة دون خطر الكسر، مما يسمح بإدخال عدة أوتاد بسهولة في الأقنية المتلاقية. لاجحة للحف خلال وضع الوتد بفضل أداة التثليم الخاصة Universal Groover، التي تقلل من كمية العاج المزاحة وتخلق

صممت منتجات Filhol Dental لتعمل بشكل أسرع وأسهل وأكثر أماناً. وهي مصنوعة من التيتان الصافي (99.8%) وملائمة للجسم وصالحة للإستعمال مع كل المواد السنية.

#### FILPIN (وتد التثبيط السني):

قابل للوي بسهولة ليلائم شكل الترميم دون كسره أو كسر السن. تصميم فريد للحلزنة يرفع التثبيط إلى حد أعظمي دون التسبب في تشكل جهود داخلية.

## شركة Kohler تقدم حامل المشارط الجديد بألية اللفظ الآمنة



Kohler Medizintechnik  
Bodenseeallee 14-16  
78333 Stockach  
Germany  
Tel: +49 7771 64999-0  
Fax: +49 7771 64999-50  
info@kohler-medizintechnik.de  
www.kohler-medizintechnik.de

تحكم أمين بيد واحدة فقط: المشارط المستعملة تلفظ بسهولة من الحامل إدخال أسهل: يمكن تركيب المشارط بسهولة بفضل وظيفة الإدخال السهل الجديدة

- يمكن تفكيكه للصيانة والتعقيم يلائم كل المشارط العادية

تفضلوا بزيارة جناحنا رقم D09 في الصالة ٧ واكتشفوا أدواتنا الجديدة المبتكرة، المصنوعة باليد في ألمانيا.



Carl Martin GmbH  
Neuenkamper Str. 80-86  
D-42657 Solingen  
Germany  
Tel.: +49 212 81 00 44  
Email: info@carlmartin.de  
www.carlmartin.de

شركة تجارية محلية بدعم نشاط الشركة في جناحها في المعرض بشكل قوي.

## Carl Martin Solingen, Germany

العربية بترابطها السريع مع الهند والقارة الأفريقية، حيث نتوقع معدلات نمو كبيرة في السنوات القادمة، هي معيار مهم لإختيارنا المشاركة في المعارض الأجنبية. إن معرض AEEDC يشكل بالنسبة للشركة موقعاً مهماً لعرض منتجاتها. ويعبر السيد مدير المبيعات Joachim Rein عن ذلك بقوله: أن العولمة تسمح لنا بالنظر لسرعة تبادل المعلومات والبضائع بالعمل بأسرع وقت ممكن من خلال منتجاتنا في أسواق التصدير المهمة. وكما في السنوات الماضية ستقوم

تستفيد الشركة الرائدة عالمياً في تصنيع الأدوات السنية في هذه السنة أيضاً من فرصة عرض منتجاتها من جديد في معرض AEEDC في دبي. وهذه الشركة التي تحتل في عام ٢٠١٦ بالذكرى المئوية لتأسيسها أصبحت ذات نشاط كبير في دول الإمارات العربية وكذلك في الدول العربية المجاورة. ويقول مدير المبيعات في الشركة، السيد Joachim Rein: إن دبي ومعرض AEEDC أصبحت من العناصر الثابتة في مشاركاتنا الخارجية. ويضيف: إن الموقع الجغرافي الجيد في المنطقة

## الحفر والجلخ + النحت CAD/CAM تفكر الآن بسرعة أكبر

تقنية التحكم Ceramill دوراً مهماً، لأنها تسمح بالتوافق مع عناصر التحريك في الجهاز وعمود الجهاز والأدوات المختلفة بتحقيق مسارات عمل متناهية الدقة وذات إستطاعة عالية. وفي المستقبل ستعود الفائدة من ذلك إلى تطبيقات أخرى مثل الجبائر البلاستيكية المصنوعة من PMMA، التي يقدر توفير الوقت فيها بحوالي ٥٠٪.

بالإضافة لذلك زود الجهاز الهجين Ceramill Motion 2 Ceramill Mikro IC الرطب بمحرك عالي الإستطاعة وذو تردد عالي. لذا يمكن لهذه الأجهزة التعامل مع المواد الصعبة لتشكيل بعدد من الدورات يصل إلى ١٠٠.٠٠٠ دورة في الدقيقة مما يسمح بالقيام بأعمال حفر وجلخ ذات مردود كبير.

AEEDC 7Do6 · IDS 11.1, G30



تحت أسم Carving Mode يقلل من أوقات التصنيع للخزف الزجاجي والهيبريدي حتى ٦٠٪. في نظام التشغيل Carving Mode يتم فصل المادة الزائدة بشكل متكامل وتجنب خراطة الأسطوانة إلى شكلها الهندسي النهائي. هذا الأسلوب الفريد من نوعه حتى اليوم يؤدي إلى توفير كبير جداً للوقت، ويمكن مقارنته بأوقات التحضير التي تحققها الأنظمة العاملة بعمودين (حوالي ١٥ دقيقة للتلج). ويشترط ذلك توفر مستمر وبمعدل عالي للإستطاعة. وهنا تلعب

من خلال آلات الخراطة من نوع Ceramill تضع شركة Amann Girschbach بشكل منتظم طرق عمل جديدة في تقنية التصنيع الرقمي السنوية. بفضل الخبرة المتجمعة حديثاً في تطوير تقنية التحكم تمكنت Amann Girschbach الآن من تعديل وحدات التصنيع بالتحكم الرقمي بالكمبيوتر CNC لتتوافق بشكل أكثر دقة مع متطلبات صناعة الأسنان. وماتزال تتابع تطوير هذه الوحدات. بذلك تمكن المحترفون السنيون في الشركة بتطوير أسلوب تصنيع جديد

Amann Girschbach AG  
Herrschaftswiesen 1  
6842 Koblach  
Austria  
Tel: +43 5523 62333-105  
Fax: +43 5523 62333-5119  
austria@amanngirschbach.com  
www.amanngirschbach.com

## منبر حيوي مع نصائح للمخابر السنوية

تنزيلات المنشورات العملية وأفلام الفيديو التوضيحية). المدونة متوفرة أونلاين بخمسة لغات (إنكليزي، امانى، فرنسي، إيطالي وإسباني). المعلومات المتبادلة بين المشاركين نرحب بالتعليقات والإقتراحات على المشاركات الفردية. بالإضافة لذلك يمكن للمهتمين من القراء الإشتراك في نشرة الأخبار المجانية التابعة للمدونة. بذلك يحصل هؤلاء المشاركون دوماً على تنبيه بمجرد دخول مشاركة جديدة في المدونة. عنوان المدونة الجديدة هو [blog.ivoclarvivadent.com/lab/](http://blog.ivoclarvivadent.com/lab/)

AEEDC 8A01 · IDS 11.1, F010

أساسية، كالأستراتيجية الجيدة لعمل المخبر. ويتم تجديد المشاركات المعروضة بشكل شيق والشاملة لمواضيع كثيرة بشكل اسبوعي. تشمل المعلومات والنصائح والحيل المعروضة المواضيع التالية:

- إدارة المخابر وأستراتيجياتها،
- الإتجاهات الجديدة في الصناعة (مثل التقنية الرقمية السنوية)،
- الأسئلة الخاصة للمستعملين،
- المعلومات المتعلقة بالمنتجات الجديدة.

وظيفة البحث العملية تسهل العثور على المصطلحات الأساسية كالجماالية والفعالية. بالإضافة لذلك يحوي عدد كبير من المشاركات في المدونة معلومات مفيدة (مثل

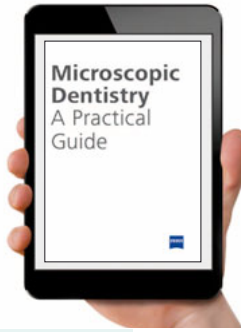


توفر المدونة الجديدة Dental Technician Blog من شركة Ivoclar Vivadent منبراً حيوياً للتبادل حيوي معلومات مفيدة ومثيرة حول مواضيع ذات أهمية لفنيي المخابر السنوية في عملهم.

تركز هذه المدونة بالدرجة الأولى على فائدة القراء سواء في عملهم اليومي أو فيما يتعلق بمسائل

Ivoclar Vivadent AG  
Bendererstr. 2  
9494 Schaan, Liechtenstein  
Tel.: +423-235-3535  
Fax: +423-235-3360  
info@ivoclarvivadent.com  
www.ivoclarvivadent.com





Free PDF  
version.  
Download it  
now!

Carl Zeiss Meditec AG  
Goeschützter Str. 51-52  
07745 Jena  
Germany  
Tel. +49 3641 220-563  
www.zeiss.com/dental-book

## طب الأسنان المجهرى: الدليل العملي

الترميمي والأسنان الصناعية. ويتضمن أيضاً وصف عن كيفية التوثيق والإدارة العملية للجراحات المجهرية الحديثة من خلال كاميرات متكاملة.

لتقديم رؤية عملية لأطباء الأسنان في استعمال المجهر في استخدامات طب الأسنان اليومية، طلبت زايس من أطباء الأسنان حول العالم معرفة تجاربهم التي اكتسبوها. في كتاب بعنوان "طب الأسنان المجهرى: الدليل العملي" يصف الأطباء المتخصصون خطوة بخطوة كيفية استفادتهم من استخدام الميكروسكوب الجراحي. يتضمن أمثلة من حشو الأسنان، زراعة الأسنان، اللثة، طب الأسنان

AEEDC 7, D05 · IDS 10.1, J031

## الخلاطات الجديدة M2000 و M4000 توفير في المواد ومزج صحيح



Nordiska Dental AB  
Box 1082  
262 21 Ängelholm  
Sweden

Tel: +46(0)431-44 33 60  
Fax: +46(0)431-44 33 99  
info@nordiskadental.se  
www.nordiskadental.se

بالكمبيوتر. يحقق قوام خلط ممتاز mix-to-mix بفضل عنصر التحكم المجهرى الذي يضمن بشكل مستمر عدد الدورات في الدقيقة.

**خلاط الكبسولات M2000**  
الخلاط M2000 هو النموذج الأساسي لدينا، وهو سهل الإستعمال مع أحتوائه على أفضل المواصفات وتميزه بالجودة الرفيعة. قابل للتحكم كلياً بالكمبيوتر ومزود بعنصر تحكم مجهرى يضبط عدد الدورات في الدقيقة بشكل مستمر.

AEEDC Nr 63 · IDS 11.1, F010

المزج بإستعمال الخلاطات العامة الإستعمال للملغم وأيونومير الزجاج وغيرها من المواد السنية المسبقة المعاييرة بشكل كبسولات ومحاقن. الغطاء الشفاف الواقي يقلل الضجيج خلال المزج السريع ويحمي الذراع والكبسولة، عند فتح الغطاء يتوقف المزج فوراً. سرعة فعالة من ٠ حتى ٤٢٠٠ دورة في الدقيقة بشكل فوري.

**خلاط الكبسولات القابل للبرمجة M4000**  
M4000 هو الخلاط الأكثر تطوراً والقابل للبرمجة والتحكم

CITO mini®

## قريباً في الأسواق - خط غرسات جديد من Dentaurem Implants



وهي ميزة إضافية ستقنع المرضى بإختيار هذا الأسلوب في المعالجة. تفضلوا بالإتصال بالخط الساخن

AEEDC 7, 09 · IDS 10.1, E010

Dentaurem Implants  
GmbH & Co. KG  
Turnstr. 31  
75228 Ispringen  
Germany

Tel: +49 7231 803-0  
Fax: +49 7231 803-295  
E-Mail: info@dentaurem.de  
www.dentaurem-implants.de  
www.tiologic.com

بحياتهم بشكل ميكرو. وتتوفر الغرسات ذات الرأس الكروي من قطعة واحدة CITO mini® بثلاثة أقطار (١,٨/٢,٢ و ٢,٥ مم) وبطولين (١١ و ١٣ مم).

تسمح غرسات CITO mini® بالإدخال المستعرض وبأقل حد ممكن من البضع. وفي بعض الحالات تبعاً للوضعية الأولية يمكن تجنب إجراءات رفع العظم بإستعمال هذه الغرسات الكروية الرأس المصنوعة من قطعة واحدة. وسيقل ذلك من تعب المريض،

CITO mini® ثلاثة خطوات

نحو النجاح

توسع شركة Dentaurem Implants GmbH، إحدى شركات مجموعة Dentaurem قائمة منتجاتها لمجال الغرس بإضافة خط المنتجات الجديد CITO mini®. وهو نظام غرسة من قطعة واحدة يسمح بالإدخال بأقل حد ممكن من البضع بإتباع ثلاث خطوات فقط. وبالنظر لكون معظم حالات الغرس قابلة للتحميل المباشر فوراً فإن المرضى يستمتعون

## شركة VOCO تشارك في معرض IDS 2017 بمنتجات عالية الجودة ومبتكرات جديدة

أيونومير الزجاج من خلال صنفى Iono Star Plus و Iono Star Molar هاتان المادتان تتميزان بخواصهما المادية المتفوقة وخواص إستعمالهما الممتازة، فهي تباع في كبسولات التطبيق المباشر من صنع VOCO، والتي لا تحتاج لمادة تحريض. ويعبر السيد Dirk Lohmann المدير الإقليمي المسؤول عن العالم العربي عن مشاركة الشركة في المعرض بقوله: إننا سنثبت في المعرض القادم IDS هذه المرة أيضاً أن منتجات VOCO تلبى التوقعات العالية التي ينتظرها المرء من جودة المنتجات Made in Germany الجناح رقم R8/S9 و P10 في الصالة ١٠.٢

IDS 10.1, Ro8

الجديدة في مجال الحشوات ومواد اللصق سيتم عرض المنتجات الجديدة في مجال طب الأسنان الرقمي. إن توسيع قائمة المنتجات يتم بالتوافق التام مع شعار الشركة "منتجات جديدة بالجودة المضمونة من VOCO". وهذا الشعار يميز تلك المنتجات المعروفة منذ سنوات طويلة في العيادات السنوية وكذلك تلك المنتجات التي أثبتت مؤخراً كفاءة الشركة في البحث وقدرتها العالية على الإبتكار. ومن بين المنتجات التي ستكون في مركز الإهتمام الأول في IDS، نظام Admira Fusion، أول مادة حشو في العالم عامة الإستعمال ومستندة كلياً إلى الخزف. وكذلك تظهر VOCO كفاتحتها في مجال مواد الحشون

# VOCO

## THE DENTALISTS

يعتبر المعرض السنوي الدولي IDS أكبر معرض سنوي في العالم، ولذا فهو يعتبر بالنسبة لشركة VOCO من النقاط الثابتة في قائمة مشاركتها العالمية بإعتبارها واحدة من الشركات الرائدة في العالم في إنتاج المواد السنوية، تقوم من خلاله بالتواصل مع زبائنهم وتعريفهم بأحدث منتجاتها. وفي المعرض القادم ستشارك VOCO بمشاركة خاصة لأول مرة. إلى جانب المواد

VOCO GmbH  
P.O.Box 767  
D-27457 Cuxhaven  
Germany  
info@voco.com  
www.voco.com

## TRISA OF SWITZERLAND جودة ممتازة في الصحة الفموية

الصوتية TRISA Sonicpower مدهشة بحركاتها الصوتية العالية التردد ورؤوس التنظيف ذات الفعالية العالية. تزيل رؤوس الفرشاة ذات التردد الصوتي اللويحات السنوية حتى من المناطق التي يصعب الوصول إليها. فرشاة TRISA Sonicpower تنظف الأسنان بشكل متقن رغم كونها لطيفة التأثير على اللثة. ويساعد سطح التفريش المطور حديثاً بطريقة علمية Complete Protection" مثلاً على إزالة اللويحات السنوية بفعالية عالية ووقاية الأسنان واللثة في الوقت نفسه.

سنكون سعداء بلقاءكم في معرض AEEDC 2017 في مركز المعارض الدولي في دبي في جناحنا رقم SR206 و SR306 في صالة الشيخ راشد.

مجال الصحة الفموية. ومنذ عقود طويلة تلقى منتجاتنا الممتازة التقدير الكبير من المستعملين في منطقة الخليج العربي والشرق الأوسط ولدى نركز بالدرجة الأولى على حاجات هذه المجموعة من الزبائن. لقد ساعدتنا سنوات من التعاون مع المختصين السنويين والجامعات الرائدة بتحقيق نتائج متفوقة في مجال العناية الفموية. منتجاتنا المتفوقة بأدائها الوظيفي وإبتكارنا المستمرة تمنحكم المزيد مقابل التكاليف ونحن نسعى دوماً للتقدم في هذا المجال. إننا لانتحول ابداً عن هدفنا وهو تقديم أفضل العناية الفموية الممكنة لزبائننا.

ونحن نفتخر في هذا المجال بتقديم الجيل الجديد من المنتجات العالمية الصيت المصنوعة في سويسرا لزبائننا في الشرق الأوسط. الفرشاة السنوية الجديدة العاملة بالأموج



ترتبط العلامة التجارية TRISA OF SWITZERLAND في كل أنحاء العالم بالجودة الرفيعة في منتجات العناية الفموية وتشكل جزءاً أساسياً من الأعمال الروتينية اليومية للبشر في

TRISA AG  
Kantonsstrasse 31  
6234 Triengen  
Switzerland  
Tel.: +41 41 935 35 35  
Fax: +41 41 935 33 00  
www.trisa.ch  
marketing@trisa.ch

## Zenostar اليوم أكثر جمالية وفعالية من السابق



Ivoclar Vivadent AG  
Bendererstr. 2  
9494 Schaan, Liechtenstein  
Tel.: +423-235-3535  
Fax: +423-235-3360  
info@ivoclarvivadent.com  
www.ivoclarvivadent.com

إستعمال مادة تبطين. كل ذلك يزيد  
من فعالية هذا النظام.

AEEDC 8A01 · IDS 11.1, F010

أقراص بسماكتين مختلفتين  
مع يمكن بإستعمال Zenostar MT 1  
4 - تصنيع التيجان المفردة الكاملة  
والجسور المؤلفة من حتى ٣ عناصر  
في منطقة الأسنان الأمامية والخلفية.  
وتتوفر هذه الأقراص الجديدة  
بالسماكات ١٤ و ١٨ مم. ويمكن  
تعديل اللون ومنح المزاي الفردية  
بالألوان الملائمة من مجموعة IPS  
Ivoclar

## تثبيت مضمون وسريع

ينصح بإستعمال أسمنت الراتنج  
SpeedCEM® Plus الذاتي التصلب  
لتثبيت ترميمات Zenostar MT في  
فم المريض. ويفضل خواص الأسمنت  
الذاتي اللصق لأحاجة لتخريش  
الترميمات كما ليس من اللازم

الأقراص المسبقة التلوين Zenostar  
MT بالألوان MT1-4 ملائمة للتصنيع  
الفعال لترميمات أكسيد الزيركون.  
ولاحاجة لتشريبها باللون وتجفيفها  
بشكل مسبق، مما يعني توفيراً في  
وقتكم الثمين.

تستكمل أقراص Zenostar MT 1 - 4  
مجموعة المنتحات المتوفرة. مستوى  
شفافيتها الضوئية معادل لمستوى  
الأقراص غير الملونة Zenostar  
MT. ويتميز هذا النقل المنسق للضوء  
بمظهر طبيعي جمالي في فم المريض.  
صمم أسلوب التلوين بحيث لا تحتاج  
الترميمات الأكثر إستعمالاً بالألوان  
A-D إلا لتلوين واحد وشوي تلميع  
واحد فقط بعد التصليب. بذلك يمكن  
الحصول على لون السن المطلوب  
بشكل أسهل وفعال أكبر.

## حلول سريرية مبتكرة من شركة VITA Zahnfabrik



مشبعة ببوليمير (١٤٪ وزناً). تسمح  
السماكة المنخفضة للطبقات التي  
تصنع من هذه المادة بإستعمالها  
لإعادة التأهيل بالحد الأدنى من  
البضع وكذلك دون بضع على  
الإطلاق. يتم إمتصاص قوى المضغ  
بالمرونة المشابهة للعاج في حين يتم  
تجنب الكسر من خلال شبكة البوليمير  
الداخلية. بذلك يمكن ضمان الحصول  
على نسب نجاح عالية في صنع  
الترميمات ذات العمر الطويل.

هل ترغبون بالمزيد من التفاصيل؟  
إنأ تفضلوا بزيارتنا في معرض IDS  
2017 في جناحنا رقم D-010 في  
الصالة رقم ١٠١.

VITA Zahnfabrik H.Rauter  
GmbH & Co.KG  
Spitalgasse  
79713 Bad Säckingen  
Germany

Tel.: ++41 7761 5620  
Fax: ++41 7761 562-281  
Email: s.gimmini@vita-  
zahnfabrik.com  
www.vita-zahnfabrik.com

IDS 10.1, D010

لقد أثبت نظام VITA ENAMIC® نفسه  
كحل ممتاز للترميمات الوظيفية منذ  
عام ٢٠١٣. وسيستقطب هذا النظام  
الإهتمام من جديد في معرض IDS  
القادم بتدرجه اللوني الطبيعي بستة  
طبقات من المنطقة العنقية وحتى  
الحد القاطع. النتيجة هي VITA  
ENAMIC® multiColor. التشابك  
المضاعف في هذا النظام يجعله  
صالحاً لصنع الترميمات الجمالية  
المفردة في المنطقة الامامية وكذلك  
في منطقة الطواحن. أما مادة VITA  
ENAMIC® ST (Super Translucent)  
العالية الشفافية فهي ملائمة بشكل  
خاص للكسوات الخزفية والحشوات  
الترصيعية والترميمات داخل المينا.  
ويمكن حفر هذه المادة الصلبة  
كالمعتاد وتشكيلها دون خطوة  
الشوي. وتحافظ المادة مع ذلك على  
كل المزايا السريرية المعروفة: كتلة  
من خرف الفلدسبات (٨٦٪ وزناً) نز  
بنية مسامية ومسبقة التصليب